

TOYOTA

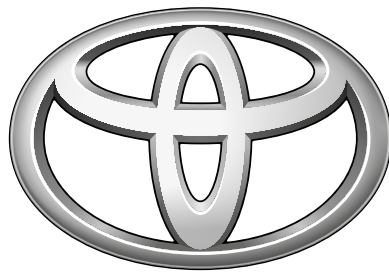
GO



ALL NEW 2022

LAND CRUISER 300

70 ANIVERSARIO



TOYOTA

**THE
LEGEND
IS
BACK.**

LAND CRUISER
300 SERIES



LAND CRUISER



SRS AIRBAG

ENGINE START STOP

MODE SELECT

MEMO
MEMO
MEMO









LAND



CRUISER

3000



INTRODUCCIÓN

UNA LEYENDA REGRESA.

UNA HISTORIA CONSTRUIDA SOBRE CAMINOS DESAFIANTES. METAS TRANSFORMADAS EN SOLUCIONES GLOBALES. LAND CRUISER HA REPRESENTADO UN HITO DEL DISEÑO AUTOMOTRIZ DE TODOS LOS TIEMPOS, PERO MÁS QUE NADA, HA REPRESENTADO LA RAZÓN DE SER DE TOYOTA: LA CALIDAD, LA DURABILIDAD Y LA CONFIABILIDAD EN UNA ECUACIÓN SIMPLE Y TRANSPARENTE. ESE ES EL CARÁCTER QUE FORJA A UNA LEYENDA. ESE ES EL CULMEN DE LA INGENIERÍA Y LA PERSISTENCIA HUMANA QUE AHORA NOS ENTREGA UN NUEVO DESAFÍO. SU NOMBRE ES 300. ¿SU DESTINO? LA AVENTURA TOTAL. **LET'S GO.**

11





NUEVO
LAND
CRUISER
300



TOYOTA

UNA LEYENDA REGRESA.

TOYOTA GO

016 Intro

- TOYOTA GAZOO RACING
- TOYOTA PURA TRACCIÓN
- TECNOLOGÍA TOYOTA

028 Aniversario Land Cruiser

- UN VEHÍCULO DE CULTO

040 Columnas de Tangán

- UN DESTINO INCREÍBLE EN LOS ANDES

048 El bosque de Bucay

- PROTAGONISTA: TOYOTA FORTUNER

056 Manabí South

- PROTAGONISTA: COROLLA CROSS



TOYOTA

SHOW ROOM

066 Automóviles

- TOYOTA YARIS SEDÁN / SPORT
- TOYOTA COROLLA HYBRID

074 SUV

- TOYOTA RUSH
- TOYOTA C-HR
- TOYOTA COROLLA CROSS
- TOYOTA RAV4

090 Camionetas

- TOYOTA HILUX 4X2
- TOYOTA HILUX 4X4

098 Premium

- TOYOTA FORTUNER
- TOYOTA LC PRADO
- TOYOTA LAND CRUISER 300 NUEVO

PORTA FOLIO

114 Start Your Impossible

- DARWIN CASTRO COMPITE EN TOKIO
- KAROL LASSO
- MOVILIDAD PARA TODOS

122 Diplomáticos y ONG's

123 Financiamiento

- FINANCIAMIENTO TRADICIONAL
- CERTERO
- TOYOTA SIEMPRE NUEVO

126 Otros

- SERVICIO TÉCNICO TOYOTA
- TOYOTA GO PRESS TRIP
- NUEVA AGENCIA LOJA

22 AGO. 2021





**TOYOTA
HACE
HISTORIA
EN LE MANS**





TOYOTA TETRACAMPEÓN
LE MANS: 2018-2019-2020-2021



CUARTA VICTORIA CONSECUTIVA EN LE MANS







Pocas marcas han conseguido la gloria consecutiva en las 24 horas de Le Mans. Toyota hace nuevamente historia con el primer hypercar en obtener el título mundial de la histórica competencia.



TOYOTA GAZOO Racing venció por cuarta vez en su historia las 24 horas de Le Mans, lográndolo además de forma consecutiva. El equipo conformado por el piloto argentino José 'Pechito' López, el japonés Kamui Kobayashi y el británico Mike Conway lograron alzarse con la victoria en la prestigiosa carrera de resistencia superando a sus propios compañeros de equipo, el suizo Sébastien Buemi, el japonés Kazuki Nakajima y el neozelandés Brendon Hartley. Todo el equipo mostró un espíritu incansable tras presentarse un problema del sistema de combustible que amenazó a ambos autos luego de la colisión sufrida en la segunda mitad de la carrera. La lluvia en la sexta hora provocó varios incidentes, incluidos los 20 minutos en pista del safety-car. No obstante José María 'Pechito' López mantuvo el # 7 al frente con Hartley presionando desde la segunda posición. Con este doblete espectacular del equipo TOYOTA GAZOO Racing, la marca domina sólidamente el Campeonato Mundial de Resistencia y se proyecta como el nuevo rey de la era Hypercar.

20

Calendario WEC 2021

- | | |
|--|--|
|  6 Horas de Spa-Francorchamps (Bélgica)
29 abril - 1 mayo |  24 Horas de Le Mans (Francia)
18 - 22 agosto |
|  8 Horas de Portimão (Portugal)
11 - 13 junio |  6 Horas de Bahrain
28 - 30 octubre |
|  6 Horas de Monza (Italia)
16 - 18 julio |  8 Horas de Bahrain
04 - 06 noviembre |



LOS CAMPEONES: El británico Mike Conway, el japonés Kamui Kobayashi y el argentino José 'Pechito' López.





Toyota GR010 HYBRID Hypercar
Motor V6, 3500 cc.

Toyota GR010

Primer campeón mundial de la era Hypercar.

La nueva clase Hypercar del Campeonato Mundial de Resistencia (WEC) no comparte prácticamente nada en común con sus antecesores en términos de chasis o el sistema híbrido que monta.

La máquina de carreras completamente nueva del equipo Toyota, desarrollada de acuerdo al reglamento técnico LMH (Le Mans Hypercar), se presentó al WEC 2021 con un doble desafío ya cumplido: mantener el título de campeones mundiales, por un lado; y por otro, convertirse en el primer campeón histórico de la nueva clase Hypercar, inaugurada por la FIA este año. El GR010 Hybrid incorpora un poderoso tren de potencia híbrido de competición con tracción en las cuatro ruedas, con un motor V6 de 3.5 litros biturbo, que eroga 680 CV a las ruedas traseras y se combina con una unidad de motor generador de 272 CV en el eje delantero. La potencia total está limitada a 500kW (680PS), lo cual significa que la electrónica sofisticada del GR010 Hybrid reduce la potencia del motor de combustión según la cantidad de impulso híbrido desplegado por el motor eléctrico. El GR010 Hybrid tiene también mayores dimensiones: es 250 mm más largo, 100 mm más ancho y 100 mm más alto. Por primera vez desde el inicio de su proyecto en el WEC, Toyota GAZOO Racing participa sin una unidad de generador de motor trasero (MGU) y lo hace con la MGU única permitida ubicada en el eje delantero.

23

Nuevos aspectos técnicos de la clase Hypercar

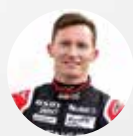
Como parte de una iniciativa de reducción de costos incorporada en las regulaciones, el nuevo GR010 Hybrid pesa 162 kg más y tiene un 32% menos de potencia que su predecesor, el TS050 Hybrid. Con estas condiciones se espera que los tiempos de vuelta de Le Mans sean alrededor de 10 segundos más lentos.





Toyota Gazoo Racing
Equipo actual en competición.

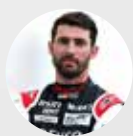
GR010 N°. 7



Mike Conway
Gran Bretaña



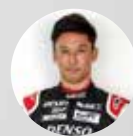
Kamui Kobayashi
Japón



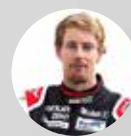
José María López
Argentina



Sébastien Buemi
Suiza



Kazuki Nakajima
Japón



Brendon Hartley
Nueva Zelanda



25

EQUIPO TÉCNICO



Hisatake Murata
Team President



Kenji Sumi
General Manager



Pascal Vasselon
Technical Director



Rob Leupen
Team Director

Pura Tracción Expedition Sigchos - Pto. López Episodio II

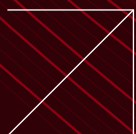
Uno de los capítulos más emocionantes de Pura Tracción Expedition tuvo lugar en una ruta mágica que conecta Costa y Sierra.

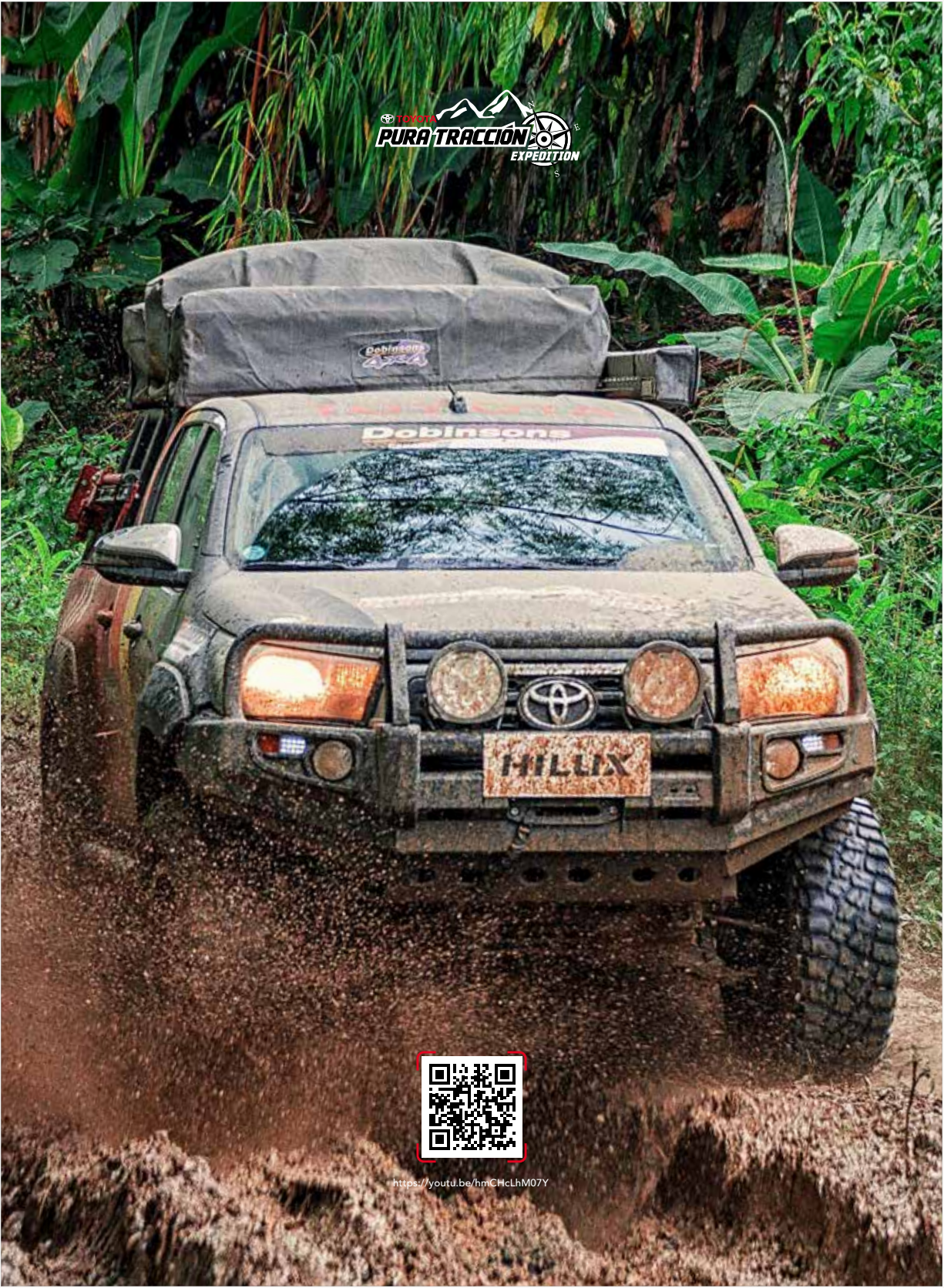
26

La expedición de la Sierra a la Costa por la ruta Sigchos - Puerto López significó un reto tanto en navegación, manejo de terreno y rescate de vehículos. Luego de visitar las Columnas de Tangán y llegar a la laguna del Quilotoa por la vía a Sigchos, se toma la vía Pucayacu para el descenso hacia La Maná, Valencia y finalmente Quevedo. Desde ese punto tres fueron los lugares identificados con complejidad técnica por el equipo: la bajada en terreno mojado y camino de trocha a la reserva Poza Honda (provincia de Los Ríos); el paso de montaña desde La Florida hasta Los Palmares por un camino de mula muy dañado y lleno de lodazales; y por último la ubicación y navegación entre el pueblo de Pedro Pablo Gómez y Puerto López donde el equipo tuvo que salir navegando por el lecho de un río durante 16 kilómetros. Para aventurarse en esta ruta, es importante tener los vehículos al menos con wincha y llantas tipo *Mud Terrain*. También es muy recomendable ir en caravana de al menos 3 vehículos. Los caminos lodosos de la Sierra no son iguales a los de la Costa por lo que hay que ir preparados para todo. Además, es preciso estudiar muy bien la ruta en el GPS y llevar el tanque lleno justo antes de entrar a la montaña. Si todos esos ingredientes están bien controlados, se puede vivir una de las experiencias de expedición más intensas de todo el país.

Coordenadas para viajeros

- » Columnas de Tangán: -0.63599, -78.89248
- » Quilotoa: -0.87192, -78.90020
- » Desvío a Malqui: -0.79918, -78.92444
- » Desvío a Poza Honda: -1.05727, -80.01190
- » Poza Honda -1.09462, -80.12020
- » Pedro Pablo Gómez -1.62558, -80.56062
- » Puerto López: -1.55885, -80.81313





TOYOTA
PURA TRACCIÓN
EXPEDITION



<https://youtu.be/hmCHLhM07Y>

LAND



TOYOTA PRESENTA

70.º Aniversario

CRUISER



29

El Land Cruiser nació en la turbulenta época de la posguerra, demostrando rápidamente su calidad, durabilidad y confiabilidad, que forjaron poco a poco su condición de leyenda.

TOYOTA LAND CRUISER

Historia de un culto.

Más de 10 millones de unidades vendidas y 14 series de modelos en sus 70 años, el Land Cruiser se ha convertido en el estandarte de durabilidad, fortaleza y calidad de Toyota.

30

BJ SERIES / 1951





20 SERIES / 1955

Los orígenes del Land Cruiser se remontan a los años posteriores a la Segunda Guerra Mundial, más precisamente a la época de máxima tensión bélica entre las dos Coreas, allá por 1950. Las fuerzas aliadas de Estados Unidos requerían la fabricación y suministro de vehículos compactos con tracción a las cuatro ruedas para apoyar a los surcoreanos. Toyota, que había sido uno de los principales proveedores de camiones para las fuerzas japonesas durante los años cuarenta, era la candidata ideal para ello. Así, en enero de 1951, Toyota presentaba un prototipo que combinaba el chasis del camión de una tonelada tipo SB con un motor de gasolina de seis cilindros tipo B de 3,4 litros. Fue bautizado con el nombre de **Toyota Jeep BJ** y fue el precursor del icónico Land Cruiser. Sin embargo, tuvieron que pasar dos años más para que el prototipo BJ estuviera listo para la producción a gran escala. Y no fue sino hasta después del primer año completo de producción, en 1954, cuando el BJ pasó a ser conocido como Toyota Land Cruiser.

Cuatro años después de presentarse el primer prototipo, el segundo **Land Cruiser (Serie 20)** veía la luz en 1955. Si bien el exterior solo mostraba una leve evolución, bajo la carrocería se habían producido grandes cambios.

Se introdujo un nuevo motor de hierro fundido de la serie F, que ofrecía al conductor un 23% más de potencia que el modelo anterior. Este motor, introducido en la serie B y visto por vez primera en 1948, se seguiría montando hasta que dejó de producirse en 1992, un increíble logro técnico que ha pasado a la historia como el más duradero de todos los motores Toyota.

La tercera generación, el **Serie 40**, llegó al mercado en 1960, y desde entonces se convertiría rápidamente en un ícono del diseño automotriz y el primer Land Cruiser en ser considerado como un auténtico 'clásico'. Este emblemático modelo atravesó ríos y recorrió caminos rocosos durante sus 24 años de producción ininterrumpida, esculpiendo su propia imagen de leyenda y de objeto de culto innegable para los apasionados tuerca de todo el mundo.

En 1967, la siempre creciente demanda de una mayor capacidad de carga de las carrocerías familiares, llevó a la introducción de la variante **FJ55**, con una mayor distancia entre ejes (2700 mm), un estilo renovado y un confort superior. Además de la mayor capacidad de carga, una de las principales características de este modelo era su portón trasero de apertura ascendente o una doble puerta de apertura lateral. Más adelante, en 1980, el modelo 55 fue sustituido por la **Serie 60**, más grande y espaciosa. En un segmento del mercado cada vez más disputado, los ingenieros se centraron en mejorar la calidad de la marcha y ofrecer un interior más lujoso, con materiales de tacto blando y asientos delanteros separados (en lugar de un banco).

Tras 24 años de éxito arrollador de la Serie 40 sin apenas cambios, 1984 anunció la llegada de un nuevo Land Cruiser —la **Serie 70**—, un vehículo que sabía conservar el concepto original de un todoterreno puro, pero respondiendo simultáneamente a los requisitos del mercado para vehículos de uso recreativo y familiar de alta gama. El nuevo **Land Cruiser 70** se dividió desde entonces en dos formatos: Heavy Duty (alto rendimiento), que proporcionaba una robusta máquina de carga para quienes necesitaban resistencia a expensas de un confort más limitado; y Light Duty (liviano rendimiento), para recorrer con más comodidad largas distancias con amigos y familia.

En 1990, para contrarrestar la fuerte competencia de otros modelos, el Light Duty se separó más claramente de su hermano más robusto con una nueva identidad: Land Cruiser Prado.

En 1996, se lanzó la nueva **Serie 90** para dotar la gama Land Cruiser de una distinción más marcada para aquellos clientes que buscaban la autoridad y la altura de conducción de un 4x4, pero sin que ello afectase al confort ni al placer del conductor.



40 SERIES / 1960



50 SERIES / 1967



60 SERIES / 1980



Land Cruiser Serie 70
Gama completa de versiones (1984 - presente).

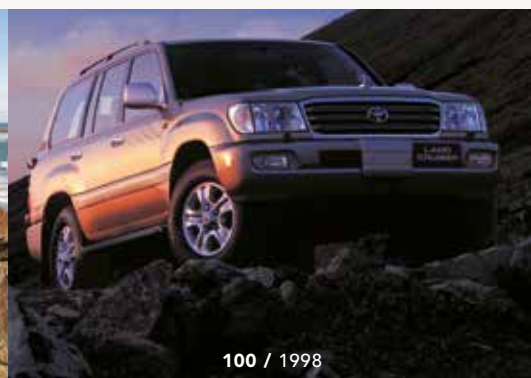




80 / 1989



90 Prado / 1996



100 / 1998

Mientras tanto, la carrocería familiar, que arrancó con la Serie 50 en 1967 y evolucionó a la 60 y **la 80**, se actualizaba en 1998 con la **Serie 100**. El nuevo vehículo, que constituía la propuesta de lujo dentro de la familia Land Cruiser, ofrecía un mejor rendimiento 4x4 y una suspensión activa de vanguardia, al tiempo que arrojaba a sus ocupantes en un suntuoso interior con acabados en madera y tapicería de cuero.

Poco tiempo después, en 2002, había llegado el momento para un Land Cruiser del nuevo siglo: la **Serie 120**, que venía equipado con el primer sistema electrónico de asistencia para arranque en pendientes con máxima tracción y un control de descenso para pendientes pronunciadas, además de una mayor rigidez estructural, que lo hacía más fácil de maniobrar, estable y silencioso.

En 2007, el gran Land Cruiser de la Serie 100 fue sustituido por el la **Serie 200**, aún más largo y ancho, y con una estructura de bastidor independiente rediseñada que ofrecía a los conductores mayor confort, durabilidad y seguridad ante colisiones. Equipado con el primer control de avance lento del mundo, el Land Cruiser 200 podía mantener automáticamente una baja velocidad en terrenos con piedras y arena.

A medida que las ventas totales del Land Cruiser se acercaban a los seis millones, era hora de que Toyota volviera a impulsar la Serie 120 para ir un paso por delante de la competencia. La importante nueva **Serie 150** se lanzó en 2009 y estuvo disponible en más de 178 mercados distintos de todo el mundo. Era un modelo más pequeño, con aires de familia, y con la acertada incorporación de rasgos de diseño de su hermano mayor, lanzado poco antes (Serie 200). La imagen, más poderosa, comprendía también un portón trasero de apertura lateral, por primera vez, que contenía una



120 Prado / 2002



200 / 2007



150 Prado / 2009

ventana de apertura ascendente que se podía abrir por separado.

Y ahí lo tenemos: en su aniversario 70 y con más de 10 millones de ventas, Land Cruiser llega este 2021 con su nueva **Serie 300**, una generación completamente rediseñada, heredera de los atributos legendarios de Land Cruiser de calidad, durabilidad y confiabilidad, que incorpora las mejores y más modernas tecnologías de Toyota, para lograr mejoras en peso, un centro de gravedad más bajo y un nuevo tren motriz, todo combinado bajo un lenguaje de diseño exterior e interior radicales. En efecto, el nuevo Land Cruiser 300 cuenta con una suspensión de mejor desempeño, además de un nuevo motor biturbo V6 de 3.5 litros capaz de producir 409 hp de potencia y una reducción de 10% de emisiones de CO₂ respecto a la generación anterior.

Land Cruiser debe su carácter de leyenda a los millones de propietarios alrededor del mundo, que más allá de las increíbles prestaciones propias de sus vehículos, han sabido modificarlos y restaurarlos para que todas las generaciones se mantengan activas y vigentes en las calles y carreteras de todo el orbe.



BIENVENIDO A LA COMUNIDAD TOYOTA.

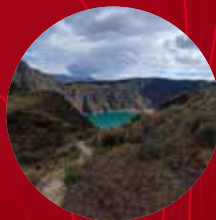
Descubre, viaja y comparte.



toyotaGo.com.ec



Rutas



Destinos



Experiencias



TAN GÁN

41

Un santuario muy antiguo, testimonio de la formación del planeta. La forma hexagonal de las columnas, la dimensión majestuosa y la impresionante reserva a sus alrededores la convierten en uno de los más interesantes enclaves geológicos del Ecuador.

132 KM
Desde Quito

205 KM
Desde Guayaquil

252 KM
Desde Cuenca

Las columnas de Tangán.

De lejos una cascada, de cerca un lienzo amurallado, una exquisitez para escaladores y uno de los tesoros geológicos más desconocidos de los Andes.

42

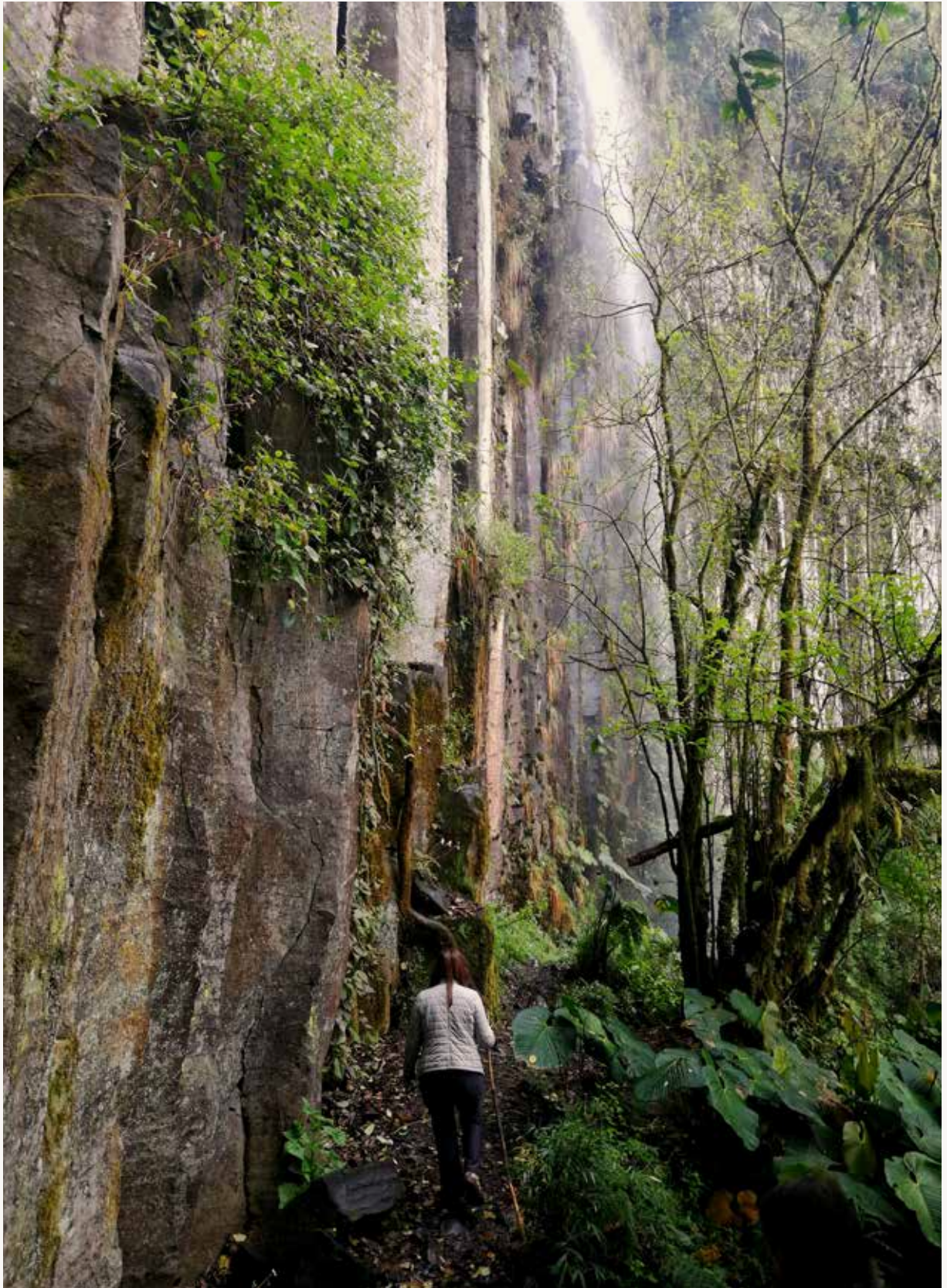
Siguiendo desde Quito hacia el Sur por la vía Panamericana, este destino se ubica a tan solo 3 horas, en la zona de influencia directa de la Reserva Ecológica Los Ilinizas. Es probablemente uno de los tesoros geológicos y de biósfera más relevantes de los Andes, que apenas empieza a ser visibilizado por el turismo local. Se trata de una formación rocosa de alrededor de 400 m de extensión lineal y 120 m de altura, compuesta por miles de pilares basálticos de forma hexagonal más o menos regular (de ahí su nombre de 'columnas') que elevan una muralla de impresionante perspectiva. Su origen geológico se remonta a la fractura progresiva de la roca durante el enfriamiento de lava basáltica, luego de producirse el colapso de una antigua cámara magmática de los Ilinizas, en cuya base se ha desarrollado un bosque nublado casi inexplorado. Para llegar, es preciso tomar el desvío a Sigchos a la altura de Lasso, para luego avanzar hasta la comunidad de Cerro Azul, en cuyas inmediaciones se accede a la reserva privada de Tangán, propiedad de aproximadamente 300 hectáreas de Don Ramiro Uribe, campesino dedicado a labores de agricultura y ganadería con quien es importante coordinar previamente el viaje y las opciones de guianza.



COORDENADAS DEL DESTINO

-0.654, -78.873

Propietario: Ramiro Uribe. Es importante coordinar previamente el viaje.
Teléfono: 099 443 3792





44

DISTANCIA DESDE QUITO

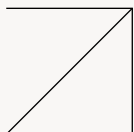
132 Km

ALTITUD

2656 m

CAMPO, AIRE PURO Y BIODIVERSIDAD

En las columnas de Tangán se concentra una atmósfera de inmensa energía, dada por sus vertientes de aguas freáticas, la imponencia de la muralla de roca y el tupido bosque que se pierde en las inmensidades de los flancos montañosos.





Un antiguo santuario inexplorado.

Es inevitable sentir en las Columnas de Tangán un espíritu de misterio y antigüedad. La misma geografía montañosa oculta el descenso al pie de la muralla con densas neblinas y nutrido bosque. Para llegar al sitio donde cae la cascada central de las columnas, se debe avanzar a pie o a lomo de caballo aproximadamente 25 minutos por un bello chaquiñán de loma hasta dar con la base de las inmensas pilastras de roca basáltica, desde donde la contemplación del entorno natural se rodea de un aire inexplicable de misticismo e inagotable aventura. En la zona húmeda de las columnas se abren varias vertientes de agua pura, cerca de las cuales existe una especie de mascarón antiguo tallado en la piedra, probablemente originario de culturas preincaicas.



Actividades: Camping, trekking, escalada y más.

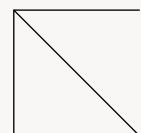
Para los amantes de la escalada en roca, las Columnas de Tangán pueden resultar uno de los más inolvidables destinos de su vida, no solo por los distintos niveles de dificultad que presenta, sino también por toda la magia y encanto del entorno natural. De hecho, ha sido catalogado en distintas revistas internacionales especializadas en el tema como uno de los mejores destinos de escalada del mundo. Por supuesto, más allá de esa especialidad, se puede emprender dentro de la reserva privada distintas opciones de trekking o cabalgata, desde una visita rápida a las inmediaciones de la cascada, como una excursión de más de 8 horas a lo profundo de su bosque nublado, donde la fauna y flora manifiestan la riqueza en biodiversidad existente en la zona.

Aunque la visita puede ser de un solo día, para actividades de mayor tiempo es recomendable llevar carpa y alimentos propios, o previamente conversar con Don Ramiro si las opciones que él ofrece se ajustan a los requerimientos de calidad.



CLIMA FRÍO Y TEMPLADO

10°C / 21°C



LA DENSA VEGETACIÓN DE LAS COLUMNAS DE TANGÁN ALBERGA INNUMERABLES ESPECIES DE FLORA Y FAUNA. SU ATMÓSFERA ES IDÓNEA PARA LA CELEBRACIÓN DE RITUALES ANCESTRALES DE SANACIÓN.

**PROVINCIA DEL
COTOPAXI**



Un lugar para la contemplación.

Por la riqueza energética del entorno, las Columnas de Tangán son un destino frecuentado por chamanes y expertos en medicinas ancestrales para la realización de rituales de sanación. Si lo que está buscando es un lugar sencillo, remoto pero no inalcanzable, para alejarse del ruido urbano, descubrir un destino todavía inexplorado y disfrutar de uno de los paisajes más bellos de los Andes ecuatorianos, este es un sitio que no tiene desperdicio. Además se tiene contacto con la comunidad, y si se quiere, una experiencia de turismo rural que facilitará el desarrollo económico de una zona recóndita.

47



TOYOTA GO

BU CAY

48

Un bosque húmedo tropical donde convergen Costa y Sierra se transforma en el más inspirador escenario para un contacto profundo con lo natural.

109 KM
Desde Guayaquil

150 KM
Desde Cuenca

338 KM
Desde Quito



El bosque encantado de la Costa.

Bucay es una de las joyas ocultas más bellas y mejor esculpidas del Guayas, con una diversidad climática y de especies que te llevarán al asombro.

50

A tan solo 2 horas de Guayaquil y muy cerca de quienes viven en las provincias del Guayas, Chimborazo y Bolívar, está la ruta de las cascadas de Bucay –con caídas de agua de 90 m de altura–, en la que los viajeros más arriesgados podrán hacer rafting, canyoning (técnica de bajar las cascadas a rapel), ciclismo y cabalgatas. Es excelente iniciar la aventura a tempranas horas de la mañana en el sendero del Bosque Húmedo Protector La Esperanza, que tiene al menos 90 caídas de agua y cientos de árboles de guayacán, laurel y helechos. Las principales cascadas son: El Progreso, Piedra Blanca, Las Mellizas y Gallo de la Peña. Si haces el recorrido por tu cuenta, es recomendable que vayas en tu vehículo, a menos que quieras hacer largas caminatas; de lo contrario puedes tomar un tour con las agencias turísticas de Bucay. Por ser una zona en donde la cordillera empieza a generar altura, las condiciones del clima son asombrosamente cambiantes, y te puedes encontrar dentro de un bosque cobijado por una densa neblina húmeda que le da una atmósfera de ensoñación. Los senderos desde las diferentes fincas que dan acceso al bosque están muy bien señalizadas y conservadas. El espectáculo natural es de primera, sin duda uno de los tesoros más sublimes de bosque tropical húmedo y apenas a unas horas de Guayaquil.



COORDENADAS DEL DESTINO

-2.20, -79.14

Una vez en Bucay debes buscar el desvío al Bosque Protector la Esperanza, que es la vía Bucay - Chillanes. Una vez empiezas a subir hacia la montaña vas a ver algunas fincas turísticas desde donde te pueden llevar a las diferentes cascadas.





DESDE GUAYAQUIL

107 Km

ALTITUD

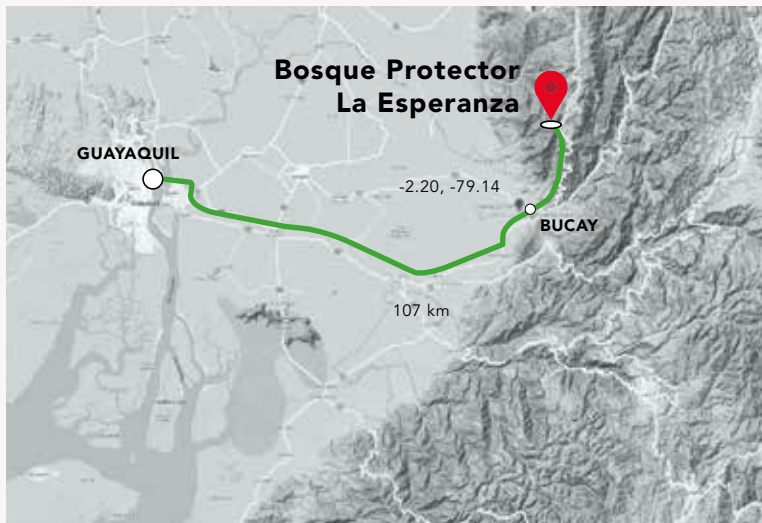
700-1200 msnm

Un camino rústico pero bien mantenido.

En las tardes de agosto, la espesa neblina del Bosque Protector La Esperanza deja percibir una atmósfera encantada en los caminos de ascenso de la ruta que conecta Bucay con Chillanes. El sonido de las aves y un camino de tierra bien compactada ofrecen facilidad de viaje para cualquier vehículo. Por supuesto, si quieres atreverte un poco más en ciertas zonas algo desafiantes, la comodidad de un SUV o un 4x4 incrementará el disfrute de la experiencia. Las caminatas dentro del bosque hacia las cascadas son espléndidas y con suerte vas a ver especies de insectos, aves, reptiles y flora en general que harán tu experiencia inolvidable. Si te interesa hacer camping o alguna otra actividad puntual es mejor que conectes directamente con cualquiera de las fincas en los alrededores para recibir información y guía oportunas.

EN EL PLENO INICIO DE LA CORDILLERA BUCAY DESPLIEGA SU INMENSO POTENCIAL TURÍSTICO CON ESTA RUTA MÁGICA.

BUCA Y, GUAYAS



Verdes intensos y sonido de agua.

Por ser el último remanente de cordillera antes de la planicie costanera, la hidrografía del Bosque Protector La Esperanza es intrincada y abundante. Arroyos, caídas de agua y cascadas de considerable altura gobiernan el atractivo del paraje junto con la densa vegetación y el sonido mágico propio de las especies que habitan el bosque. Este es un espacio para el disfrute de los sentidos, pero también de una conexión más profunda con la fuerza telúrica de la vida. Si lo que necesitas es aventura en la naturaleza, Bucay te da entrada a uno de los más hermosos sitios que existen en nuestro país gracias a su inmensa biodiversidad.





Actividades: Camping, trekking, canyoning, cabalgatas, etc.

Pasar la noche en medio de este bosque encantado, caminar por sus senderos para vivir desde adentro la potencia de la naturaleza, cabalgar a los sitios más lejanos o practicar ciclismo de montaña; cualquiera de las actividades que te imagines en un sitio de tan asombrosos recursos es posible. Por supuesto, si lo que te gusta es manejar, tienes a tu disposición un camino que te puede conectar con la Sierra Sur en Chillanes, rodeado del espectacular ascenso de la cordillera con una vegetación siempre profusa y cambiante. Las caminatas puedes ser muy ligeras, desde 10 minutos para llegar a una cascada o muy intensas dependiendo de tu interés. Lo más recomendable si lo que quieres es una experiencia personalizada es consultar directamente en las fincas de los alrededores.

Recuerda llevar zapatos firmes para evitar resbalones, protector solar, repelente de insectos, una chompa impermeable ligera o incluso una mudada de baño si te gustaría meterte debajo de una de las cascadas para recibir la energía del agua que baja desde lo más alto del mundo.

CLIMA TEMPLADO Y CÁLIDO

21°C / 28°C



TOYOTA GO

MANABÍ SOUTH

57

Recorrimos el Sur de Manabí a bordo del sensacional Corolla Cross, para redescubrir la belleza de una de las zonas costeras más hermosas de todo el Pacífico.

199 KM
Desde Guayaquil

371 KM
Desde Cuenca

505 KM
Desde Quito

Ayampe

The Hippie Corner.

Uno de los últimos paraísos playeros del país todavía descontaminado del exceso de ruido. Además con restaurantes de muy buena calidad y un sentido de comunidad muy adelantado.

Ubicada entre la fiesterera Montañita y la magia del Parque Nacional Machalilla, Ayampe es uno de los más secretos atractivos de todo el universo playero ecuatoriano. En sus calles no solo habitan los ayampeños nativos, sino también muchísimos extranjeros, que le dan un toque 'hippie', además de aportar a la construcción de una comunidad más organizada y con una infraestructura propia de mucho mejor talante que la mayoría de pueblitos costaneros. La oferta turística de Ayampe dista bastante de lo convencional, pues a pesar de las calles de tierra y la relativa modestia económica perceptible, existen restaurantes de altísimo nivel, como La Mulata, en donde es difícil conseguir una mesa sin previa reservación. La exquisitez y sofisticación de su comida de estilo fusión lo convierten en uno de los sitios obligados para conocer en esta ruta. La playa de Ayampe es rocosa, pero ideal para los amantes del surf en cualquier época del año debido a su oleaje dinámico y de poco riesgo. También existen joyerías, tiendas de artesanías muy interesantes y una señalética propia con letreros de madera pintados de colores que ayudan a construir una atmósfera pintoresca y auténtica. Si quieres un ambiente más tranquilo e 'internacional', Ayampe puede mostrarte una belleza inusitada dentro del panorama sur de Manabí.



COORDENADAS DEL DESTINO

-1.663, -80.803

La oferta hotelera de Ayampe es también excepcional, pero en un fin de semana puede ser difícil conseguir lugares a tu gusto. Te recomendamos buscar con anticipación opciones y reservar.



60



DESDE GUAYAQUIL

199 Km



LA BIEN

LA BIEN

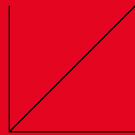
LA BIEN



62

DESDE LA PLAYA SE DIVISA EL ISLOTE DEL AHOGADO, EN DONDE PUEDES BUCEAR CON LA AYUDA DE LOS GUÍAS LOCALES. EN TEMPORADA, TAMBIÉN SE PUEDE VER BALLENAS JOROBADAS EN SU RITUAL ANUAL DE APAREAMIENTO.

AYAMPE, MANABÍ
SOUTH



CLIMA TEMPLADO Y CÁLIDO

21°C / 28°C





Corolla Cross

122 HP



La definición de lo 'cool'.

Además de la playa, el surf y el pintoresco color de Ayampe, sus alrededores permiten tener experiencias naturales muy variadas. No solo el espectáculo de las ballenas jorobadas que vienen a su ritual anual de apareamiento, sino también su bella laguna rodeada de manglares y su parche de bosque húmedo, hábitat de más de 550 especies de aves, ardillas, guatusas y el amenazado mono aullador. Desde este punto también estás cerca de la playa de Los Frailes, la magnificente isla de Salango, al norte; o por el sur, el prendido ambiente de Olón y Montañita. A bordo del nuevo Corolla Cross de Toyota, Ayampe es la definición de lo 'cool'.

63



Puedes llegar a Ayampe con cualquier vehículo por la Ruta del Spóndylus, sea en dirección norte desde Santa Elena; o en dirección sur desde Manta.

TOYOTA

**SHOW
ROOM**



toyota.com.ec

Yaris

SEDÁN / SPORT



66

MOTOR

1.5 L

POTENCIA

106 hp

COLORES DISPONIBLES





Siente el poder de la atracción.

El nuevo Yaris 2022 es todo un deleite para los sentidos. Su exterior compacto se refuerza en el frente con el nuevo lenguaje de diseño de Toyota, creando una figura a la vez elegante y deportiva. El acceso al maletero ofrece gran rapidez ergonómica, lo cual permitirá que sin retrasos empieces a sentir una experiencia única de conducción con impresionantes atributos de eficiencia.

67

Con más de veinte años de historia, el Yaris es uno de los vehículos más vendidos de Toyota en el mundo. Su versatilidad, durabilidad y apariencia dinámica lo convierten en un vehículo de calidad superior a un precio totalmente accesible.



[HTTPS://YOUTU.BE/W0AH6CI9Y-0](https://youtu.be/W0AH6CI9Y-0)

YARIS SPORT



EQUIPAMIENTO EXTERIOR

- » Aros de acero con tapacubos
- » Espejo retrovisor eléctrico
- » Faros delanteros halógenos
- » Llanta de emergencia
- » Llantas 185/ 60 R15
- » Luces delanteras con control automático
- » Luces de conducción diurna (DRL)
- » Manijas puertas color de carrocería

EQUIPAMIENTO INTERIOR

- » Aire acondicionado manual
- » Asiento del conductor regulable en altura
- » Asientos de tela de alta calidad
- » Asientos traseros abatibles 60:40
- » Calefacción
- » Controles de audio y teléfono en el volante
- » Manijas interiores cromadas
- » Paquete eléctrico (vidrios, seguros, espejos)
- » Sistema de audio CD, AM/FM, USB, AUX, Bluetooth con 4 parlantes
- » Volante regulable en altura
- » Pantalla multiformación

SEGURIDAD

- » Frenos ABS con EBD y BA
- » Asistente de arranque en pendientes (HAC)
- » Control de Tracción (TRC)
- » Control de estabilidad (VSC)
- » Carrocería GOA
- » 2 airbags
- » Dirección eléctrica (EPS)
- » Inmovilizador
- » Seguro de puertas para niños
- » Anclaje para asiento infantil (ISOFIX)

68

Especificaciones Técnicas

MODELO	YARIS SPORT
MOTOR	4 cilindros, DOHC, 16 válvulas, Dual VVT-i
CILINDRADA	1500 cc (Gasolina)
POTENCIA	106 hp @ 6000
TORQUE	140 Nm @ 4200
CAJA	Manual 5 velocidades
RINES	185 / 60 R15
PESO BRUTO	1550 kg

Equipamiento



TRANSMISIÓN
Manual de 5 velocidades



ASIENTOS ABATIBLES
60/40
Para incrementar maletero.



INFOENTRETENIMIENTO
Sistema con conectividad
Android Auto y Apple CarPlay.



PANTALLA MULTIFORMACIÓN
Color azul hielo.

YARIS

SEDÁN



EQUIPAMIENTO EXTERIOR

- » Faros halógenos multireflectivos
- » Luces diurnas LED
- » Luces con control automático
- » Luces posteriores con neblineros
- » Tercera Luz de freno
- » Techo catamarán
- » Retrovisor con control eléctrico
- » Manijas color de la carrocería
- » Nivelador de luces manual
- » Limpiaparabrisas

EQUIPAMIENTO INTERIOR

- » Aire acondicionado
- » Bloqueo central
- » Controles de audio en el volante
- » Desempañador posterior
- » Paquete eléctrico (vidrios, seguros, espejos)
- » Sistema de audio CD, AM/FM, USB, AUX, Bluetooth con 4 parlantes
- » Volante regulable en altura
- » Visera de sol con espejo de vanidad conductor y pasajero
- » Asientos con apoyacabezas
- » Asientos de tela de alta calidad
- » Amplios espacios de almacenamiento
- » Amplio portaequipaje (476 L)

SEGURIDAD

- » Frenos ABS con EBD y BA
- » Asistente de arranque en pendientes (HAC)
- » Control de Tracción (TRC)
- » Control de estabilidad (VSC)
- » Carrocería GOA
- » 2 airbags
- » Dirección eléctrica (EPS)
- » Inmovilizador
- » Seguro de puertas para niños
- » Anclaje para asiento infantil (ISOFIX)

Especificaciones Técnicas

MODELO	YARIS SEDÁN
MOTOR	4 cilindros, DOHC, 16 válvulas, Dual VVT-i
CILINDRADA	1500 cc (Gasolina)
POTENCIA	106 Hp @ 6000
TORQUE	140 Nm @ 4200
CAJA	Manual 5 velocidades
RINES	175 / 65 R14
PESO BRUTO	1550 kg

Equipamiento



MANDOS AL VOLANTE
Controles de audio y teléfono



AMPLIA CAJUELA
476 litros



ASISTENTE DE ARRANQUE EN PENDIENTES



MOTOR
Dual VVT-i

Corolla

HYBRID

70



POTENCIA COMBINADA

117 hp

COLORES DISPONIBLES





El auto más comprado del mundo.

El Corolla de Toyota ha sido durante décadas el auto más comprado del mundo. Desde julio 2021 se registran 50 millones de unidades en sus 55 años de existencia. Su durabilidad, bajo consumo de combustible y excelente precio han acrecentado el prestigio del Corolla hasta el nivel de lo legendario.

71

Ahora en su versión híbrida trae lo más atractivo del ADN Toyota: líneas deportivas altamente estilizadas, escultura elegante, fluida; y personalidad imponente. Todas estas características se forman detrás de un tren motriz inteligente de 117 hp, el cual produce energía de propulsión eléctrica y mecánica gracias a sus 2 motores, para un significativo ahorro de combustible y un rendimiento competente.



[HTTPS://YOUTU.BE/U9ER7RZFTUA](https://youtu.be/U9ER7RZFTUA)

COROLLA

SEDÁN MID



EQUIPAMIENTO EXTERIOR

- » Antena integrada en vidrio posterior
- » Aros aleación R16
- » Espejo retrovisor exterior color carrocería, direccional, ajustable eléctricamente
- » Llantas 205/55 R16
- » Luces delanteras BiLED con circulación diurna
- » Luces traseras MultiLED
- » Neblineros
- » Tercera luz de Stop LED

EQUIPAMIENTO INTERIOR

- » Aire acondicionado automático con climatizador
- » Asientos de tela deportiva
- » Asientos delantero regulable manualmente
- » Asientos posteriores 60:40 reclinable
- » Bloqueo central Smart Key/ Entry con botón Push Start
- » Cámara de retro con guía
- » Mandos al volante
- » Pantalla multi-información a color de 4.2"
- » Sistema de audio con pantalla táctil 8" con CarPlay/ Android Auto y 6 parlantes
- » Volante ajustable en altura y profundidad

SEGURIDAD

- » 9 airbags
- » Anclaje para asiento infantil (ISOFIX)
- » Asistente de arranque en pendientes (HAC)
- » Carrocería GOA
- » Control de Tracción (TRC)
- » Control de estabilidad (VSC)
- » Frenos ABS con EBD y BA

72

Especificaciones Técnicas

MODELO	COROLLA SEDÁN MID
MOTOR	4 cilindros, DOHC, 16 válvulas, VVT-i
CILINDRADA	1800 cc (Gasolina)
POTENCIA COMBINADA	117 hp @ 5200
TORQUE	142 Nm @ 3600
CAJA	Automática E-CVT
RINES	205 / 55 R16
PESO BRUTO	1795 kg

Equipamiento



SISTEMA HÍBRIDO
Potente motor de combustión 1.8 más motor eléctrico



ALMACENAMIENTO
Amplio espacio de cajuela de 471 litros



AROS Y LLANTAS
Aros de aleación R16 y llantas 205/55 R16



BOTÓN DE ENCENDIDO
Arranque ultrasilencioso y comodidad superior.

COROLLA

SEDÁN HIGH



EQUIPAMIENTO EXTERIOR

- » Antena integrada en vidrio posterior
- » Aros aleación R17
- » Espejo retrovisor exterior color carrocería, direccional, ajustable y abatible eléctricamente
- » Llantas 225/45 R17
- » Luces delanteras BiLED con circulación diurna, luces altas automáticas
- » Luces traseras MultiLED
- » Neblineros
- » Tercera luz de Stop LED
- » Sunroof inclinable y deslizable
- » Limpiaparabrisas automático con sensor de lluvia

EQUIPAMIENTO INTERIOR

- » Aire acondicionado automático con climatizador S-FLOW dual
- » Asientos de cuero, asiento conductor regulable eléctricamente
- » Asientos posteriores 60:40 reclinables
- » Bloqueo central Smart Key/ Entry con botón Push Start
- » Cámara de retro con guía y sensores frontales y posteriores
- » Palanca de cambios en cuero
- » Pantalla multinformación a color 7"
- » Sistema de audio con pantalla táctil 8" con CarPlay/ Android Auto y 6 parlantes
- » Volante de cuero regulable

SEGURIDAD

- » 9 airbags
- » Anclaje para asiento infantil (ISOFIX)
- » Asistente de arranque en pendientes (HAC)
- » Carrocería GOA
- » Control de Tracción (TRC)
- » Control de estabilidad (VSC)
- » Frenos ABS con EBD y BA
- » Toyota Safety Sense con sistema Precolisión, control crucero adaptativo, asistente de manejo en carril

Especificaciones Técnicas

MODELO	COROLLA SEDÁN HIGH
MOTOR	4 cilindros, DOHC, 16 válvulas, VVT-i
CILINDRADA	1800 cc (Gasolina)
POTENCIA COMBINADA	117 hp @ 5200
TORQUE ELÉCTRICO	142 Nm @ 3600
CAJA	Automática E-CVT
RINES	225 / 45 R17
PESO BRUTO	1825 kg

Equipamiento



SUNROOF
Inclinable y deslizable



TRANSMISIÓN AUTOMÁTICA
E-CVT en ambas versiones de Corolla



RETROVISORES
Abatibles y regulables eléctricamente



AROS DE ALEACIÓN DE LUJO
Aros de aleación R17 y llantas 225/45 R17

Rush

74



2 VERSIONES

TM / TA

POTENCIA

102 hp

COLORES DISPONIBLES





Saludos Mr. Rush.

El nuevo Toyota Rush es un vehículo sorprendente en sus aspectos de diseño, espacio y confort. Sus líneas robustas y su gran altura delatan su vocación de aventura; mientras su parrilla frontal extendida hacia los faros hace una audaz declaración de vanguardia. Ocupa un lugar destacado entre los SUV medianos por su generoso espacio en cabina, el cual excede con ventaja cualquier expectativa de comodidad. Por último, sus grandes dotaciones de confort y seguridad, propias del segmento superior de Toyota, convierten las experiencias a bordo del Rush en un estilo de vida de alto nivel.

Otra particularidad del Rush es su gran altura libre al piso (22 cm), acompañada de sus impresionantes ángulos de aproximación (31°) y de salida (26,5°) que permiten un tránsito fluido por los terrenos más complicados.

75

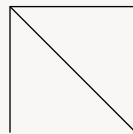


[HTTPS://YOUTU.BE/4UVY3-DBCCO](https://youtu.be/4UVY3-DBCCO)

Nada es imposible.

Un Toyota de gran espacio y confort superior. El Rush es sin duda el hermano pequeño del Fortuner.

TOYOTA RUSH



**INTERIORES
AMPLIOS Y
CONFORT
SUPERIOR**

Consola central bi-color moderna y funcional, aire acondicionado automático, sistema de entretenimiento con Apple Car Play y Android Auto; cámara de retro con guías y sensores de parqueo.

La fuerza y estabilidad del potente motor 1,5 L con tracción posterior entrega el máximo rendimiento al nuevo Toyota Rush, a la vez que optimiza continuamente el consumo de combustible. Cuenta con dos opciones de transmisión: manual para un control total de la velocidad y la potencia, y la versión automática, para una mayor practicidad de conducción.

Definitivamente este vehículo incorpora un nivel de seguridad superior que incluye 8 airbags, sistema de frenado ABS con EBD, Control de Estabilidad (VSC), Control de Tracción (TRC) y Asistente de arranque en pendientes (HAC), que lo cambian todo en operaciones de emergencia. Las maniobras de estacionamiento son asimismo más sencillas gracias a sus sensores posteriores y su cámara de retroceso.



Rush



EQUIPAMIENTO EXTERIOR

- » Antena Tipo Aleta de Tiburón
- » Aros Aleación R16
- » Espejo retrovisor exterior Color carrocería / Direccional LED / Ajustable eléctricamente
- » Llantas 215/65 R16
- » Luces Delanteras Tipo LED
- » Luces Traseras Tipo LED
- » Neblineros
- » Rieles de Techo
- » Tercer Stop con luz LED

EQUIPAMIENTO INTERIOR

- » Aire Acondicionado Automático con climatizador
- » Asientos delanteros Regulables y deslizables manualmente
- » Asientos posteriores 60:40 reclinables y deslizables
- » Bloqueo Central Keyless con botón push start
- » Cámara de retro con guía y sensores
- » Controles de audio en el volante
- » Radio con pantalla táctil de 7" con CarPlay/Android Auto y 6 parlantes
- » Sistema de ventilación posterior
- » Volante Uretano / Ajustable en altura

SEGURIDAD

- » 8 Airbags
- » Anclaje para asiento infantil (Isofix)
- » Asistente de arranque en pendientes (HAC)
- » Carrocería con deformación programada (GOA)
- » Control de Tracción (TRC)
- » Control electrónico de estabilidad (VSC)
- » Sistema de Frenos ABS + EBD

Especificaciones Técnicas

MODELO	RUSH MANUAL	RUSH AUTOMÁTICO
MOTOR	1.5 L DOHC	1.5 L DOHC
CILINDRADA	1500 cc (Gasolina)	1500 cc (Gasolina)
POTENCIA	102 hp @ 6000	102 hp @ 6000
TORQUE	134 Nm @ 4200	134 Nm @ 4200
CAJA	Manual de 5 velocidades	Automática de 4 velocidades
RINES	215/65 R16	215/65 R16
PESO BRUTO	1870 kg	1870 kg

Equipamiento



BOTÓN DE ENCENDIDO

Botón de encendido con entrada key-less y mandos al volante.



TRANSMISIÓN

Manual de 5 velocidades y Automática de 4 velocidades



AROS DE ALEACIÓN

16" en ambas versiones



SEGURIDAD

Frenos ABS con EBD, Control de Estabilidad (VSC), Control de Tracción (TRC) y Asistente de arranque en pendientes (HAC).

C-HR

HYBRID

78



POTENCIA COMBINADA

122 HP

TORQUE

142 NM

COLORES DISPONIBLES





Pensamientos salvajes

Desplázate por la ciudad como un felino de grandes dimensiones. Cómodo y eficiente, el nuevo TOYOTA C-HR posee lo mejor de varios mundos. Por un lado refleja mejor que ningún otro modelo el lenguaje de diseño sensual, con líneas afiladas en sus ángulos y volúmenes orgánicos en la carrocería que le aportan una personalidad atlética, aerodinámica y futurista. Por otro lado, su sistema híbrido logra un equilibrio perfecto entre la demanda de potencia y la regeneración de energía, haciendo que ciertos tramos urbanos puedan completarse en su totalidad en modo cero emisiones, sin perjuicio de la velocidad ni del placer de una conducción urbano-deportiva.

El nuevo TOYOTA C-HR, –cuyas siglas significan Compact High Rider– despliega un sentido lúdico que combina a la vez calma y velocidad lineal.

79



[HTTPS://YOUTU.BE/RSGOEGEKX84](https://youtu.be/RSGOEGEKX84)

Iconico.

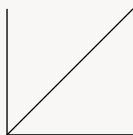
El C-HR ofrece una respuesta increíble de manejo, muy similar al de los vehículos Hatchback que, por sus compactas dimensiones, resulta sorprendentemente ágil.

TOYOTA C-HR HYBRID



Sus faros multi-LED proyectan una mirada afilada que se apoya sobre unos anchos pasos de rueda logrando la corpulencia y dinamismo de un SUV de dimensiones superiores.

El nuevo TOYOTA C-HR resulta radical no solo por su diseño, sino por su tecnología de desempeño. Además de la propulsión híbrida autorecargable, su transmisión automática se basa en poleas unidas por una cadena, de manera que el aumento de velocidad se realiza de forma constante y sin tirones. Otra de las diferencias es que el funcionamiento del motor es mucho más eficiente, porque al no tener un número fijo de relaciones mantiene el torque y la potencia, evitando así subir demasiado de revoluciones. ¿Resultado? Menos consumo, mayor comodidad y menos emisiones.



DE OTRO NIVEL

Tanto el volante como la palanca de cambios en la consola central presentan forraje de cuero. El sistema de aire acondicionado electrónico permite una climatización bizonal; y la pantalla táctil del sistema de entretenimiento integra conectividad Apple Car Play y Android Auto.



C-HR



EQUIPAMIENTO EXTERIOR

- » Antena tipo aleta de tiburón
- » Aros de aleación de 17"
- » Espejos retrovisores exteriores color de carrocería, direccional, ajustable eléctricamente
- » Llantas 215/60 R17
- » Luces delanteras Bi-LED con circulación diurna
- » Doble spoiler trasero
- » Tercera luz LED de stop

EQUIPAMIENTO INTERIOR

- » Aire acondicionado automático con climatizador dual
- » Bloqueo central
- » Entrada keyless y botón de arranque
- » Cámara de retro con guía
- » Control de cruceo
- » Controles en el volante
- » Freno de mano eléctrico con botón Hold
- » Limpiaparabrisas regulable, intermitente
- » Palanca de cambios forrada en cuero
- » Pantalla multi-información de 4,2"
- » Sistema de audio con pantalla táctil de 7" con Android Auto y Apple Car Play y 6 parlantes
- » Volante de cuero regulable en altura

SEGURIDAD

- » 9 airbags
- » Anclaje para asiento infantil (ISOFIX)
- » Asistente de arranque en pendientes (HAC)
- » Carrocería con deformación programada (GOA)
- » Control de Tracción (TRC)
- » Control de estabilidad (VSC)
- » Sistema de Frenos ABS con EBD y BA
- » Active Cornering Assist (ACA)

Especificaciones Técnicas

MODELO	C-HR ACTIVE AC 1.8 5P 4X2 TA HYBRID
MOTOR	DOHC, 16 válvulas, 4 cilindros en línea
CILINDRADA	1800 cc (Gasolina) + Motor Eléctrico
POTENCIA COMBINADA	122 Hp @ 5200
TORQUE	142 Nm @ 4000
CAJA	E-CVT
RINES	215 / 60 R17 AT
PESO BRUTO	1860 kg

Equipamiento



SPOILER
Doble spoiler trasero con tercera luz de freno



ESPACIO
Asientos abatibles 60/40



TRANSMISIÓN
Transmisión automática E-CVT



BOTÓN DE ENCENDIDO
Entrada Keyless y arranque Push Start

Corolla Cross

HYBRID

82



2 VERSIONES

MID / HIGH

COLORES DISPONIBLES





Hola Corolla Cross

El nuevo COROLLA CROSS proyecta la versatilidad, seguridad y confort legendarios del Toyota Corolla al segmento de los SUV compactos. ¿El resultado? Un vehículo cautivante, robusto, perfecto para la ciudad o para caminos más desafiantes. Sus espacios interiores ofrecen amplitud, comodidad y lujo percibido en todos sus detalles, lo que posibilita una conducción placentera.

El sistema híbrido del nuevo COROLLA CROSS está compuesto por un motor a combustión de 1.8L combinado con uno eléctrico, y una transmisión de 10 velocidades e-CVT. Se alimenta de una batería que se recarga automáticamente al desacelerar o frenar, brindando una experiencia de conducción única, silenciosa, con bajo costo de mantenimiento, baja emisión de CO2 y un excelente consumo de combustible.

83



[HTTPS://YOUTU.BE/ACPQLGEGVQK](https://youtu.be/ACPQLGEGVQK)

COROLLA CROSS MID



EQUIPAMIENTO EXTERIOR

- » Faros delanteros BI-LED
- » Luces diurnas DRL
- » Luces posteriores LED
- » Neblineros delanteros y posteriores LED
- » Sensores de parqueo delanteros y posteriores
- » Smart Entry
- » Rieles de Techo
- » Amplio portaequipaje (440 L)
- » Espejos retrovisores exteriores color de carrocería, luz direccional, ajuste y plegado automático

EQUIPAMIENTO INTERIOR

- » Espejo retrovisor electrónico
- » Aire acondicionado de una zona
- » Asientos de tela color negro
- » Asiento del conductor regulable manualmente
- » Asientos posteriores abatibles 60:40
- » Volante y palanca revestidos en cuero
- » Botón de encendido (Smart Start)
- » Sistema de iluminación de entrada en el techo
- » Pantalla multiformación de 4.2"
- » Radio con pantalla táctil de 8" Apple CarPlay / Android Auto con 6 bocinas
- » Limpiaparabrisas con sensor de lluvia

SEGURIDAD

- » 9 airbags
- » Anclaje de asiento infantil ISOFIX
- » Frenos ABS con EBD y BA
- » Asistente de arranque en pendientes (HAC)
- » Control de Tracción (TRC)
- » Control de estabilidad (VSC)
- » Carrocería GOA
- » Sistema antirrobo con inmovilizador y alarma
- » Toyota Safety Sense: Sistema de Precolisión frontal (PCS); Sistema de luces altas automáticas (AHD); Control de velocidad cruceo adaptativo (AAC) / Sistema de alerta de cambio de carril (LDA/LTA)

84

Especificaciones Técnicas

MODELO	COROLLA SEDÁN MID
MOTOR	DOHC, 16 válvulas, 4 cilindros en línea
CILINDRADA	1800 cc (Híbrido)
POTENCIA COMBINADA	122 hp @ 6000
TORQUE	142 Nm @ 4200
CAJA	E-CVT
RINES	215 / 60 R17
PESO BRUTO	1850 kg

Atributos destacados



PORTAEQUIPAJE
Amplio espacio de almacenamiento de 440L



VOLANTE EN CUERO
Con controles de audio, teléfono y configuración



RADIO TÁCTIL 8"
Con 6 bocinas, Android Auto y Apple CarPlay



SMART ENTRY
Con botón de encendido

COROLLA CROSS HIGH



EQUIPAMIENTO EXTERIOR

- » Faros delanteros BI-LED
- » Luces diurnas DRL
- » Luces posteriores LED
- » Neblineros delanteros y posteriores LED
- » Sensores de parqueo delanteros y posteriores
- » Smart Entry
- » Rieles de Techo
- » Amplio portaequipaje (440 L)
- » Espejos retrovisores exteriores color de carrocería, luz direccional, ajuste y plegado automático

EQUIPAMIENTO INTERIOR

- » Techo corredizo
- » Espejo retrovisor electrónico
- » Aire acondicionado bi-zona
- » Asientos de cuero
- » Asiento del conductor regulable eléctricamente
- » Asientos posteriores abatibles 60:40
- » Volante y palanca revestidos en cuero
- » Botón de encendido (Smart Start)
- » Sistema de iluminación de entrada en el techo, portavasos, puertas e instrumentos
- » Pantalla multinformación de 7"
- » Radio con pantalla táctil de 8" Apple CarPlay / Android Auto con 6 bocinas
- » Limpiaparabrisas con sensor de lluvia

SEGURIDAD

- » 9 airbags
- » Anclaje de asiento infantil ISOFIX
- » Frenos ABS con EBD y BA
- » Asistente de arranque en pendientes (HAC)
- » Control de Tracción (TRC)
- » Control de estabilidad (VSC)
- » Carrocería GOA
- » Sistema antirrobo con inmovilizador y alarma
- » Toyota Safety Sense: Sistema de Precolisión frontal (PCS); Sistema de luces altas automáticas (AHD); Control de velocidad crucero adaptativo (AAC) / Sistema de alerta de cambio de carril (LDA/LTA)

Especificaciones Técnicas

MODELO	COROLLA SEDÁN HIGH
MOTOR	DOHC, 16 válvulas, 4 cilindros en línea
CILINDRADA	1800 cc (Híbrido)
POTENCIA COMBINADA	122 hp @ 6000
TORQUE	142 Nm @ 4200
CAJA	E-CVT
RINES	225 / 50 R18
PESO BRUTO	1850 kg

Atributos destacados



SUNROOF
Techo corredizo



AIRE ACONDICIONADO
Con climatizador de doble zona



FAROS DELANTEROS
Bi-LED con luces diurnas y neblineros LED



AROS DE ALEACIÓN DE LUJO
18 pulgadas

RAV4

86



3 VERSIONES

TM/CVT/LIMITED

COLORES DISPONIBLES





De los creadores del segmento SUV.

Tras cinco años de desarrollo, Toyota presentó en 1994 el RAV4. Su concepto era obvio: unir en un solo vehículo el dinamismo y comodidad propios del segmento de sedanes familiares, con la funcionalidad de altura y espacio del segmento todoterreno. Esto revolucionó el mercado convirtiéndose en un fenómeno de ventas inmediato e inaugurando para siempre el segmento SUV.

87

En esta quinta generación, el completamente nuevo RAV4 derrocha personalidad de aventura y gran refinamiento, ofreciendo un estilo a la vez robusto y urbano. Con líneas exteriores más agresivas que nunca y una mayor altura del piso, el RAV4 transmite una imagen contundente y deportiva sin compromisos, demostrando que las leyendas no nacen: se hacen.



[HTTPS://YOUTU.BE/33G8YA516OK](https://youtu.be/33G8YA516OK)

RAV4



EQUIPAMIENTO EXTERIOR

- » Aros Acero (Aluminio según versión)
- » Espejo retrovisor exterior color carrocería / direccional
- » Llantas 225/ 65R17
- » Luces Multi LED con circulación diurna
- » Neblineros
- » Neblinero Posterior
- » Rieles en el Techo
- » Tercer Stop con luz LED

EQUIPAMIENTO INTERIOR

- » Aire Acondicionado manual con control electrónico
- » Asientos delanteros / Conductor regulable en altura, deslizable, reclinable
- » Bloqueo Central con llave tipo navaja
- » Cámara de retro con sensores traseros
- » Pantalla multi-información a color de 4.2"
- » Radio MP3, USB Aux, Pantalla Touch, Conectividad con smartphones, Bluetooth
- » Volante de uretano ajustable en altura y profundidad con controles

SEGURIDAD

- » Airbags 9
- » Anclaje para asiento infantil (Isofix)
- » Asistente de arranque en pendientes (HAC)
- » Carrocería con deformación programada (GOA)
- » Control de Tracción (TRC)
- » Control electrónico de estabilidad (VSC)
- » Sistema de Frenos ABS + EBD + BA

Especificaciones Técnicas

MODELO	RAV4 2.0L TM	RAV4 2.0L CVT
MOTOR	DOHC, 16 válvulas, VVT-iE	
CILINDRADA	2000 cc (Gasolina)	
POTENCIA	170 hp @ 6600	
TORQUE	207 Nm @ 4200	
CAJA	Manual de 6 velocidades	Automática CVT multi drive / 10 velocidades
RINES	225/ 65R17	225/ 65R17
PESO BRUTO	2030 kg	2115 kg

Equipamiento



GRAN ALMACENAMIENTO

El maletero tiene una capacidad de 580 L



PANTALLA MULTIFORMACIÓN

4,2" en versión 2.0L
7" en versión 2.5L



LLAVE

Llave tipo navaja con bloqueo central



AROS DE ALEACIÓN

17" en versión 2.0L / Aluminio opcional

RAV4

LIMITED



EQUIPAMIENTO EXTERIOR

- » Aros Aluminio
- » Espejo retrovisor exterior color carrocería / direccional
- » Llantas 225/60R18
- » Luces Multi LED con circulación diurna
- » Neblineros
- » Neblinero Posterior
- » Rieles en el Techo
- » Tercer Stop con luz LED

EQUIPAMIENTO INTERIOR

- » Aire Acondicionado Automático con climatizador dual
- » Asientos delanteros / Conductor eléctrico con memoria
- » Bloqueo Central con Smart Entry y botón de encendido
- » Cámara de retro con sensores frontales y posteriores
- » Pantalla multi-información a color de 7"
- » Radio MP3, USB Aux, Pantalla Touch, Conectividad con smartphones, Bluetooth
- » Volante de cuero ajustable en altura y profundidad, con controles

SEGURIDAD

- » Airbags 9
- » Anclaje para asiento infantil (Isofix)
- » Asistente de arranque en pendientes (HAC)
- » Carrocería con deformación programada (GOA)
- » Control de Tracción (TRC)
- » Control electrónico de estabilidad (VSC)
- » Sistema de Frenos ABS + EBD + BA
- » Toyota Safety Sense: Sistema de de Pre-collision frontal (PCS); Sistema de luces altas automáticas (AHD); Control de velocidad crucero adaptativo (AAC) / Sistema de alerta de cambio de carril (LDA/LTA)

Especificaciones Técnicas

MODELO	RAV4 2.5L 4x4 AWD
MOTOR	DOHC, 16 válvulas, VVT-iEW
CILINDRADA	2500 cc (Gasolina)
POTENCIA	203 hp @ 6600
TORQUE	250 Nm @ 5000
CAJA	Automática de 8 velocidades / 4x4 AWD
RINES	225/60R18
PESO BRUTO	2190 kg

Equipamiento



POTENTE MOTOR 2.5L

Un motor 2.5L con una potencia sobresaliente



AIRE ACONDICIONADO

Automático con climatizador dual



BOTÓN DE ENCENDIDO

Botón de encendido con entrada key-less



AROS DE ALUMINIO

18" en versión 2.5L

Hilux

4x2

90



MOTOR

2.7 L

POTENCIA

163 hp

COLORES DISPONIBLES





Una historia que empezó hace casi medio siglo con 1,3 millones de Hilux vendidas que ahora recorren todos los caminos alrededor del mundo. La última generación hereda las características propias de Toyota en durabilidad y fiabilidad en su máxima expresión, superando a cualquier vehículo en comodidad y con altísima capacidad de trabajo. Cuenta con un motor de 2.700 cc con 163 HP y tecnología DUAL VVT-I que incrementa la potencia. Está equipada con materiales aislantes, lo cual junto con todas sus características adicionales brinda al motor un 10% de disminución en el consumo de combustible.

91

Un resistente y ergonómico diseño interior, te permitirá conquistar todos los caminos, sea en aventura o trabajo. Su panel de instrumentos intuitivo con aire acondicionado brinda una comodidad idónea de conducción.



[HTTPS://YOUTU.BE/ZK2DEXKDGQE](https://youtu.be/ZK2DEXKDGQE)

HILUX

CABINA SIMPLE



EQUIPAMIENTO EXTERIOR

- » Barras de protección vidrio posterior
- » Espejos exteriores cromados con luz direccional
- » Guardalodos delanteros y posteriores
- » Manijas exteriores cromadas para la 4X2 y negras para la 4x4
- » Llantas 215/65R16 (Varía según versión)
- » Parrilla frontal cromada
- » Parachoque frontal color moldura
- » Parachoque posterior de acero, cromado, con grada

EQUIPAMIENTO INTERIOR

- » Aire acondicionado disponible según versión
- » Alarma luces encendida
- » Alarma de olvido de llaves en el switch
- » Calefacción
- » Consola central con portavasos
- » Radio CD/ Bluetooth, MP3 disponible según versión
- » Volante regulable en altura, y según versión, en profundidad
- » Vidrios eléctricos según versión

SEGURIDAD

- » 3 airbags
- » Asistente de arranque en pendientes (HAC)
- » Control de Tracción (TRC)
- » Control electrónico de estabilidad (VSC)
- » Control de balance de remolque (TSC)
- » Frenos ABS + EBD + AB
- » Inmovilizador

Especificaciones Técnicas

MODELO	HILUX 4X2 CS	HILUX 4X4 CS
MOTOR	DOHC, 16 válvulas, DUAL VVT-i	
CILINDRADA	2700 cc (Gasolina)	
POTENCIA	163 hp @ 5200	
TORQUE	245 Nm @ 4000	
CAJA	Manual de 5 velocidades	Manual de 5 velocidades
RINES	215/ 65R16	225/ 70R17
PESO BRUTO	2700 kg	2780 kg

Equipamiento



CABINA
Mayor espacio interior,
asientos ergonómicos



PARRILLA CROMADA
Diseño de parrilla
hexagonal



CARGA
Carrocería más ancha y
mayor espacio de carga



4X4
Función Shift-on-the-Fly
para la caja reductora

HILUX

4X2 CABINA DOBLE



EQUIPAMIENTO EXTERIOR

- » Desempañador posterior
- » Espejos exteriores con luz direccional
- » Estribos opcionales
- » Guardalodos delanteros y posteriores
- » Llantas 215 / 65 R16
- » Manijas exteriores cromadas
- » Parrilla frontal cromada
- » Parachoque frontal color carrocería
- » Parachoque posterior cromado con grada

EQUIPAMIENTO INTERIOR

- » Aire acondicionado opcional
- » Alarma luces encendida
- » Alarma de olvido de llaves en el switch
- » Asientos posteriores, banca abatible con 3 apoyacabezas
- » Calefacción
- » Consola central con portavasos
- » Radio CD/ Bluetooth, MP3
- » Volante regulable en altura y profundidad
- » Vidrios eléctricos

SEGURIDAD

- » Anclaje para asiento infantil ISOFIX
- » 9 airbags
- » Asistente de arranque en pendientes (HAC)
- » Control electrónico de estabilidad (VSC)
- » Control de Tracción (TRC)
- » Frenos ABS + EBD + AB
- » Inmovilizador

Especificaciones Técnicas

MODELO	HILUX 4X2 CD
MOTOR	DOHC, 16 válvulas, DUAL VVT-i
CILINDRADA	2700 cc (Gasolina)
POTENCIA	163 Hp @ 5200
TORQUE	245 Nm @ 4000
CAJA	Manual 5 velocidades
RINES	215 / 65 R16
PESO BRUTO	2730 kg

Equipamiento



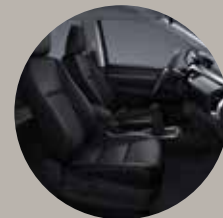
VERSÁTIL
Guardachoques posterior cromado y con grada



SEGURA
Cámara de reversa disponible según versión



CÓMODA
Aire acondicionado disponible según versión



CABINA
10 Espacios de almacenamiento interno

Hilux

4x4



94

TRANSMISIÓN

4X4

COLORES DISPONIBLES





Nada detiene tu próximo paso.

Hilux, la camioneta más comprada del mundo y un ícono de la calidad Toyota, en su versión 4x4, presenta un nuevo diseño exterior, fuerte y más robusto. La parrilla combinada con el parachoques y los grupos ópticos, resaltan su imagen con mayor rudeza; manteniendo el estilo moderno y fuerte que la caracteriza.

95

La nueva Hilux, en su versión SRV, cuenta con un motor de 2.800 cc de 16 válvulas Turbo Diesel Intercooler con 174Hp de potencia y 450Nm de torque, el cual permite una excelente respuesta en todo rango de conducción. Destaca su transmisión automática secuencial de 6 velocidades que optimizan la potencia y el desarrollo del motor para una conducción sin obstáculos bajo cualquier condición de terreno o carga.



[HTTPS://YOUTU.BE/WLQWAVV8HS](https://youtu.be/WLQWAVV8HS)

HILUX

CABINA DOBLE 4X4



EQUIPAMIENTO EXTERIOR

- » Aros de aluminio 17" disponible
- » Espejos retrovisores exteriores cromados con luces direccionales
- » Estribos (Opcional)
- » Llantas 265/65R17
- » Manijas puerta exterior color carrocería
- » Neblineros
- » Parachoque delantero color carrocería
- » Parrilla delantera con detalles pintados
- » Recubrimiento de cajón

EQUIPAMIENTO INTERIOR

- » Aire acondicionado opcional
- » Asientos posteriores abatibles
- » Cabina con insonorización avanzada
- » Control de audio, teléfono y pantalla en el volante
- » Vidrios, seguros y retrovisores eléctricos
- » Radio CD/ Bluetooth, MP3 (Opcional)
- » Sistema 4x4 con control eléctrico por perilla
- » Volante regulable en altura y profundidad
- » Pantalla Multinformación TFT

SEGURIDAD

- » 9 airbags
- » Anclaje para asiento infantil ISOFIX
- » Asistente de arranque en pendientes (HAC)
- » Bloqueo diferencial
- » Carrocería con deformación programada (GOA)
- » Control de Balance de Remolque (TSC)
- » Control de Tracción (TRC)
- » Control electrónico de estabilidad (VSC)
- » Inmovilizador
- » Frenos ABS + EBD + BA

Especificaciones Técnicas

MODELO	HILUX 4X4 CD GASOLINA	HILUX 4X4 CD DIESEL
MOTOR	DOHC, 16 válvulas, DUAL VVT-i	
CILINDRADA	2700 cc (Gasolina)	2400 cc (Diesel)
POTENCIA	163 hp @ 5200	147 hp @ 3400
TORQUE	245 Nm @ 4000	400 Nm @ 1600
CAJA	Manual 5 velocidades	Manual 6 velocidades
RINES	265/ 65R17	265/ 65R17
PESO BRUTO	2800 kg	2910 kg

Equipamiento



AMPLIO ESPACIO
Cabina con capacidad para 5 pasajeros



TRANSMISIÓN MANUAL
4x4 con sistema electrónico de perilla



CAPACIDAD DE CARGA
820 kg

HILUX

TURBO DIESEL 2.8 4X4 TA



EQUIPAMIENTO EXTERIOR

- » Aros de aluminio 17" disponible
- » Espejos retrovisores exteriores cromados con luces direccionales
- » Faros delanteros LED+DRL
- » Ganchos de sujeción de carga internos
- » Estribos (Opcional)
- » Llantas 265/65R17
- » Manijas puerta exterior cromadas
- » Lona cobertora de balde (Opcional)
- » Parrilla delantera con detalles pintados
- » Recubrimiento de cajón

EQUIPAMIENTO INTERIOR

- » Aire acondicionado (Opcional)
- » Control de crucero
- » Cámara de retro (Opcional)
- » Cabina con insonorización avanzada
- » Llave inteligente con botón de encendido y Smart entry
- » Palanca de cambios forrada en cuero
- » Volante forrado en cuero con ajuste de altura y profundidad
- » Sistema 4x4 con control electrónico con perilla
- » Pantalla multinformación TFT
- » Panel de instrumentos LCD

SEGURIDAD

- » 9 airbags
- » Anclaje para asiento infantil ISOFIX
- » Asistente de arranque en pendientes (HAC)
- » Bloqueo diferencial
- » Carrocería con deformación programada (GOA)
- » Control de Balance de Remolque (TSC)
- » Control de Tracción (TRC)
- » Control electrónico de estabilidad (VSC)
- » Inmovilizador
- » Frenos ABS + EBD + BA

Especificaciones Técnicas

MODELO	HILUX 4X4 CD TURBO DIESEL
MOTOR	DOHC, 16 válvulas
CILINDRADA	2800 cc (Diesel)
POTENCIA	201 Hp
TORQUE	500 Nm
CAJA	Automática secuencial de 6 velocidades
RINES	265 / 65 R17
PESO BRUTO	2910 kg

Equipamiento



TRANSMISIÓN AUTOMÁTICA
4x4 con sistema electrónico de perilla



SISTEMA DE AUDIO
Con Apple Car Play y Android Auto opcional



INSTRUMENTOS
Panel de instrumentos LCD



LUCES TRASERAS
Nuevo diseño de luces con función direccional

TOYOTA

Fortuner

98



VERSIONES

2.7L / 4.0L

COLORES DISPONIBLES





Un todoterreno de verdad.

Si existe un Toyota que se haya convertido en objeto de deseo por parte de los ecuatorianos, ese es el TOYOTA FORTUNER. Uno de los vehículos más completos de la marca no solo por su versatilidad de gran SUV, sino por su fantástico desempeño todoterreno.

El nuevo TOYOTA FORTUNER exhibe una elevada silueta que le permite dibujar una línea de cintura continua y robusta sobre los pasos de rueda, lo cual aporta una musculatura a la vez ágil e imponente. Destaca su nueva mascarilla trapezoidal que elonga los faros delanteros bi-halógenos hacia las líneas de los hombros y genera un aspecto más afilado y decidido. Viene equipado con estribos laterales, rieles en el techo, alerón con tercera luz de *stop*, retrovisores con luz direccional y faros posteriores LED High Tech.

99



[HTTPS://YOUTU.BE/PEDBHT2CQZ8](https://youtu.be/PEDBHT2CQZ8)

FORTUNER

2.7L



EQUIPAMIENTO EXTERIOR

- » Alerón Posterior color carrocería
- » Apertura Compuerta Trasera manual
- » Espejo Retrovisor Exterior: Eléctricos abatibles color carrocería con luz direccional incorporada
- » Estribos
- » Llantas 265 / 65 R17 AT
- » Manijas Puertas color carrocería
- » Sistema de Luces Bi-Halógeno con función AUTO

EQUIPAMIENTO INTERIOR

- » Aire acondicionado manual para las 3 filas de asientos
- » Asientos delanteros regulables
- » Asientos posteriores 60:40 reclinables, deslizables y abatibles sistema "One Touch"
- » Bloqueo central inalámbrico, llave tipo navaja
- » Controles en el volante
- » 6 parlantes
- » Sistema de audio con pantalla táctil, MP3, USB, AUX, DVD
- » Tercera fila de asientos
- » 3 tomacorrientes 12V
- » Volante de uretano

SEGURIDAD

- » 11 airbags
- » Anclaje para asiento infantil (ISOFIX)
- » Asistente de arranque en pendientes (HAC)
- » Bloqueo de diferencial
- » Carrocería con deformación programada (GOA)
- » Control de balance de remolque (TSC)
- » Control de tracción (TRC)
- » Control electrónico de estabilidad (VSC)
- » Inmovilizador
- » Sistema de frenos ABS+EBD+BA

100

Especificaciones Técnicas

MODELO	FORTUNER 2.7 4X4 TM	FORTUNER 2.7 4X4 TA
MOTOR	DOHC, 16 válvulas, 4 cilindros en línea	DOHC, 16 válvulas, 4 cilindros en línea
CILINDRADA	2700 cc (Gasolina)	2700 cc (Gasolina)
POTENCIA	163 Hp @ 5200	163 Hp @ 5200
TORQUE	245 Nm @ 4000	245 Nm @ 4000
CAJA	Manual 5 velocidades 4x4	Automática 6 velocidades 4x4
RINES	265 / 65 R17 AT	265 / 65 R17 AT
PESO BRUTO	2620 kg	2620 kg

Equipamiento



FAROS
Faros bi-halógenos con función AUTO



LUCES TRASERAS
Halógenas



AROS
Aros de aluminio R17"



INSTRUMENTOS
Panel con control de instrumentación

FORTUNER

4.0L V6



EQUIPAMIENTO EXTERIOR

- » Alerón posterior del color de la carrocería
- » Apertura compuerta trasera eléctrica
- » Retrovisores eléctricos abatibles color carrocería con luz direccional incorporada y luz de bienvenida
- » Estribos
- » Llantas 265 / 65 R17 AT
- » Manijas puertas cromadas
- » Neblineros
- » Sistema de luces bi-halógeno o Bi-LED según versión con función AUTO

EQUIPAMIENTO INTERIOR

- » Aire acondicionado para las 3 filas de asientos automático
- » Asientos delanteros regulables
- » Asientos posteriores 60:40 reclinables, deslizables y abatibles sistema "One Touch"
- » Bloqueo central inalámbrico Smart Entry
- » Controles en el volante
- » Encendido sin llave
- » Sistema de audio con pantalla táctil, MP3, USB, AUX, DVD
- » Tercera fila de asientos
- » 3 tomacorrientes 12V
- » Volante en cuero y madera

SEGURIDAD

- » 11 airbags
- » Anclaje para asiento infantil (ISOFIX)
- » Asistente de arranque en pendientes (HAC)
- » Bloqueo de diferencial
- » Carrocería con deformación programada (GOA)
- » Control de balance de remolque (TSC)
- » Control de tracción (TRC)
- » Control electrónico de estabilidad (VSC)
- » Inmovilizador con botón de pánico
- » Sistema de frenos ABS+EBD+BA

Especificaciones Técnicas

MODELO	FORTUNER 4.0 4X4 TA
MOTOR	DOHC, 24 válvulas, 6 cilindros en V
CILINDRADA	4000 cc (Gasolina)
POTENCIA	235 Hp @ 5200
TORQUE	376 Nm @ 4000
CAJA	Automática de 6 velocidades 4x4
RINES	265 / 65 R17 AT
PESO BRUTO	2650 kg

Equipamiento



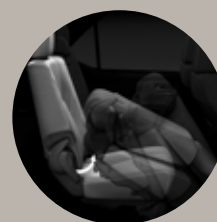
PALETA DE CAMBIOS
Cambios en el volante para conducción deportiva



INFOENTRETENIMIENTO
Sistema con conectividad Android Auto y Apple CarPlay



AIRE ACONDICIONADO
Automático en las 3 filas de asientos



ASIENTOS ABATIBLES
Tercera fila de asientos con sistema Space-up



LAND CRUISER
Prado



MOTOR

4.0 L

COLORES DISPONIBLES





Bienvenido a otro nivel.

Si estás leyendo esto, tu visión está ya en otros horizontes. El Land Cruiser Prado tiene más de medio siglo de historia construyendo un prestigio que únicamente aumenta con cada generación.

Representa uno de los íconos mayores de Toyota como herencia de la calidad, la durabilidad y el performance de la marca; y un nivel completamente diferente en la categoría de los SUV de lujo.

El LC Prado eleva el poder de la conducción a un estado de sofisticación y elegancia que transforma por completo la experiencia de movilidad. 277 caballos de potencia ponen de manifiesto a un vehículo con ambiciones incontenibles.

Sus interiores destilan elegancia máxima y sus acabados en madera y cuero en la versión superior evocan el arte de la más fina ebanistería.

103



[HTTPS://YOUTU.BE/BG3GXBYK1UA](https://youtu.be/BG3GXBYK1UA)



Fuerte carácter y atractivo diseño exterior basado en líneas agresivas y estilo compacto.

TOYOTA LAND CRUISER PRADO

Poco se puede decir de un vehículo tan completo como el Land Cruiser Prado. Su nivel de equipamiento excede todo lo imaginado y equilibra la funcionalidad de la conducción con la habitabilidad confortable. Es un grado superior de experiencia que puede incluir sistema de refrigeración de bebidas (Coolbox), asientos calefactables, techo corredizo, aros de 18", entre otros atributos premium.

Tiene una estructura de absorción de impactos y carrocería de alta resistencia con estándar anticollisión GOA que evita la deformación de la carrocería en colisiones, protegiendo la vida de sus ocupantes.

Lo legendario se siente y se vive en cada rincón del nuevo Toyota Land Cruiser Prado.

El lujo de ser leyenda.

104

AMPLITUD SIN COMPROMISOS

Tres filas de asientos forrados en cuero. Amplios espacios para hombros y rodillas, asientos abatibles en primera y segunda fila. Panel frontal de instrumentos Optitron.



LAND CRUISER PRADO

VX



EQUIPAMIENTO EXTERIOR

- » Alerón posterior del color de la carrocería
- » Apertura compuerta trasera manual y eléctrica según versión
- » Retrovisores eléctricos abatibles color carrocería con luz direccional incorporada
- » Estribos
- » Llantas 265 / 60 R18 AT
- » Manijas puertas color de la carrocería o cromadas según versión.
- » Neblineros opcionales según versión
- » Sistema de luces bi-halógeno o Bi-LED según versión con función AUTO

EQUIPAMIENTO INTERIOR

- » Aire acondicionado para las 3 filas de asientos (manual o automático según versión)
- » Asientos delanteros regulables
- » Asientos posteriores 60:40 reclinables, deslizables y abatibles sistema "One Touch"
- » Bloqueo central inalámbrico
- » Controles en el volante
- » Encendido sin llave según versión
- » Pantalla multiformación
- » 6 parlantes
- » Sistema de audio con pantalla táctil, MP3, USB, AUX, DVD
- » Tercera fila de asientos
- » 3 tomacorrientes 12V
- » Volante en cuero y madera según versión

SEGURIDAD

- » 11 airbags
- » Anclaje para asiento infantil (ISOFIX)
- » Asistente de arranque en pendientes (HAC)
- » Bloqueo de diferencial
- » Carrocería con deformación programada (GOA)
- » Control de balance de remolque (TSC)
- » Control de tracción (TRC)
- » Control electrónico de estabilidad (VSC)
- » Inmovilizador
- » Sistema de frenos ABS+EBD+BA

Especificaciones Técnicas

MODELO	LAND CRUISER PRADO VX
MOTOR	DOHC con Dual VVT-I
CILINDRADA	4.000 cc (Gasolina)
POTENCIA	277 hp @ 5600
TORQUE	387 Nm @ 4400
CAJA	4WD Automática de 6 vel.
RINES	265 / 60 R18
PESO BRUTO	2830-2900 kg

Equipamiento



MODOS DE CONDUCCIÓN

ECO
NORMAL
SPORT



TRANSMISIÓN AUTOMÁTICA

6 velocidades que optimizan la potencia del motor.



AROS DE ALUMINIO

18" en versión VX



BOTÓN DE ENCENDIDO

Botón de encendido con entrada key-less.

106

LAND CRUISER 300



MOTOR V6 BITURBO

3.5 L

NUEVO

NUEVA LEYENDA MODELO 2022

Toyota ha develado este año la nueva generación de su mayor ícono todoterreno, el Land Cruiser en su serie 300. Y lo hace nada menos que al cumplirse 70 años de su creación, con una propuesta que fusiona las nuevas tecnologías y métodos de construcción con las legendarias prestaciones en carretera y fuera de ella que han hecho del Land Cruiser una máquina de culto.

Su nivel estético sobrepasa todas las expectativas combinando la rudeza propia de un auténtico todoterreno con la sofisticación tecnológica más avanzada de Toyota. La parrilla frontal y los faros aportan mayor sensación de altura sin sacrificar amplitud pero conservando un adecuado ángulo de ataque para cualquier terreno. Completamente rediseñado, el nuevo Land Cruiser 300 refrenda una vez más su condición de leyenda.

107

COLORES DISPONIBLES



[HTTPS://YOUTU.BE/6V3G08DTMWO](https://youtu.be/6V3G08DTMWO)

Lo supremo según Land Cruiser.

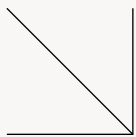
A través del tiempo el Land Cruiser ha sido referente para la industria automotriz por sus características de lujo, confiabilidad, máxima exigencia y mejor desempeño.

TOYOTA LAND CRUISER 300



El interior monumental del Land Cruiser 300 mezcla perfectamente texturas y materiales creando una atmósfera elegante, espaciosa y un resultado de diseño ergonómico y exclusivo. Destacan su pantalla táctil de 12,3 pulgadas, el sonido envolvente de 14 altavoces JBL y una perilla de fácil alcance desde donde se controlan: Modo de conducción, Opciones Multi Terrain, Control de Descenso de Pendientes, y Control de Tracción Crawl.

El nuevo Land Cruiser 300 equipa además una consola central de doble contenedor y apertura, climatizador automático de 4 zonas, asiento de conductor con calefacción, y memoria, controles en el volante, 4 entradas USB y amplios espacios de almacenamiento.



Plataforma GA-F

Los elementos longitudinales y transversales son monolíticos de acero fundido lo que hace a su nueva plataforma más fuerte y más liviana.





Performance para el deleite total.

Con el nuevo motor V6 3.5 L Biturbo el Toyota Land Cruiser 300 le dice adiós a los V8, aumentando potencia hasta los 409 hp y reduciendo peso, para una conducción siempre dinámica, ágil y sumamente eficiente. Se acopla a una nueva caja automática de diez velocidades, con convertidor de par, y tracción 4x4 con reductora más bloqueo de diferencial central. En cuanto a la seguridad, incorpora el Sistema Toyota Safety Sense de segunda generación, que suma Sistema de Alerta de Cambio de Carril (LDA), Asistente de Detección de Carril (LTA), Sistema de Luces Altas Automáticas (AHB) y Control de Velocidad Crucero Adaptativo (ACC). Finalmente 2 características de seguridad importantes: Sistema de Pre-colisión (PCS) con detector de peatones y ciclistas en aproximación de riesgo; y asistencia de frenado inteligente que reduce ampliamente las probabilidades de un accidente.

109

Más características

- ✓ Completamente nuevo interior avanzado
- ✓ Capacidad de equipaje aumentada y tercera fila de asientos
- ✓ Gran pantalla de 12,3 pulgadas con Toyota Multioperation Touch TMOT
- ✓ Sistema de audio JBL con 14 altavoces
- ✓ Progresión de tecnología avanzada, funcionalidad y sensación de calidad





POTENCIA

409 HP

TORQUE

650 NM



- ✓ Carrocería mixta de acero y aluminio, con reducción de peso (200 kg) versus la generación precedente
- ✓ Nueva transmisión automática Direct Shift de 10 velocidades
- ✓ Nueva geometría de suspensión
- ✓ Centro de gravedad más bajo
- ✓ Conducción agradable y excelente eficiencia de combustible.



112



LAND CRUISER 300 SERIES



EQUIPAMIENTO EXTERIOR

- ✓ Retrovisores eléctricos abatibles del color de la carrocería con luz direccional incorporada
- ✓ Estribos
- ✓ Llantas 265 / 65 R18
- ✓ Faros posteriores LED
- ✓ Neblineros
- ✓ Faros delanteros Bi-LED + DLR con función AUTO
- ✓ Barras de techo
- ✓ Sunroof
- ✓ Aros de aleación de aluminio

EQUIPAMIENTO INTERIOR

- ✓ Climatizador automático de 4 zonas
- ✓ Asientos de cuero
- ✓ Asientos delanteros eléctricos y calefactables. Conductor con memoria.
- ✓ Asientos segunda fila 40:20:40 reclinables
- ✓ Asientos tercera fila abatibles eléctricamente 50:50
- ✓ Controles en el volante: teléfono, audio, pantalla multinformación, TSS 2
- ✓ Entrada sin llave
- ✓ Botón de encendido
- ✓ 14 parlantes JBL
- ✓ Sistema de audio con pantalla táctil de 12,3" con Android Auto y Apple CarPlay
- ✓ Pantalla multinformación TFT de 7"

SEGURIDAD

- ✓ 14 airbags
- ✓ Anclaje para asiento infantil (ISOFIX)
- ✓ Asistente de arranque en pendientes (HAC)
- ✓ Bloqueo al diferencial central
- ✓ Carrocería con deformación programada (GOA)
- ✓ Control de balance de remolque (TSC)
- ✓ Control de tracción automática (A-TRC)
- ✓ Control electrónico de estabilidad (VSC)
- ✓ Inmovilizador
- ✓ Sistema de frenos ABS+EBD+BA
- ✓ Toyota Safety Sense (TSS) 2

Especificaciones Técnicas

MODELO	LAND CRUISER 300
MOTOR	V6. 24-Valve DOHC, con Dual VVT-i TwinTurbo
CILINDRADA	3.445 cc (Gasolina)
POTENCIA	409 hp @ 5200
TORQUE	650 Nm @ 2000-3600
TRANSMISIÓN	Automática Direct Shift de 10 vel.
TRACCIÓN	4X4 FULL TIME con caja reductora
PESO BRUTO	3230 kg

Características destacadas



GRUPOS ÓPTICOS

Luces delanteras BILED con función automática de luces altas.



MOTOR V6

Una nueva generación biturbo de 3.5 L de alta potencia.



NUEVA SUSPENSIÓN

Nueva geometría de suspensión para un confort inédito.



TOYOTA SAFETY SENSE 2

Sistema de Asistencia de Seguridad Automático.

START YOUR IMPOSSIBLE

TOYOTA



Worldwide
Olympic Partner



Worldwide
Paralympic Partner

DA ESE PRIMER PASO Y HAZ TUS
SUEÑOS REALIDAD.



[HTTPS://YOUTU.BE/7Z0JWKEYUAI](https://youtu.be/7z0jwkeyuai)

TOYOTA

Darwin Castro

Gana dos diplomas paralímpicos en los 1500 y 5000 metros planos en Tokio 2021.



DARWIN CASTRO
Cuenca, 1993

Darwin Castro, reconocido velocista ecuatoriano, obtuvo dos diplomas paralímpicos en Tokio 2021. Junto a sus guías Sebastián Rosero y Diego Arévalo, alcanzó el quinto lugar en la final de los 1500 metros planos y el sexto lugar en los 5.000 metros. Su inspiradora historia de superación y sobre todo su gran potencial deportivo, hicieron que desde el 2018 forme parte del Global Team Toyota Athletes. Este es un equipo de deportistas de diferentes países a nivel mundial que son apoyados por la marca y sus distribuidores en sus participaciones en los Juegos Olímpicos y Paralímpicos. Toyota además confirmó la renovación del apoyo al atleta por un periodo más antes de su viaje a Tokio, como símbolo de su lucha por una sociedad igualitaria.

START YOUR IMPOSSIBLE

Darwin Castro ha trabajado con Toyota como parte del Programa Start your Impossible, que busca enviar el mensaje de que todas las barreras se pueden romper.



117



PALMARÉS 1500m / 5000m

Participó en los Juegos Paralímpicos de Río 2016 y obtuvo un diploma por el 7mo. lugar en los 5000m. Tiene 2 medallas parapanamericanas; un bronce en Toronto 2015 y un oro en Lima 2019, ambos en 5000m. Obtuvieron el cuarto lugar en el Campeonato Mundial de Paratletismo de Londres 2017 y el quinto lugar en el Campeonato Mundial de Dubai 2019. Tienen un campeonato y récord nacional en los 800m, 1500m y 5000m. Las marcas personales son: 1500m = 4:11,49 / 5000m = 15:46,23. El último ranking mundial fue en 2019 con el tercer lugar en 5000 m y el cuarto lugar en 1500m.

Escanea el código para más información.



TOYOTA

Karol Lasso

Ejemplo de esfuerzo, disciplina e inspiración.

118



Su historia

Karol sufrió un accidente de tránsito cuando apenas tenía 17 años. Fue un cambio dramático en su vida, pero también una oportunidad para crecer. Apoyada por su familia y determinada a seguir adelante, ha trabajado desde entonces en múltiples ámbitos de su personalidad, lo que le ha llevado a convertirse en madre, tenista, cantante, ejecutiva; y también en Coach Ontológica, para llevar su mensaje de concientización.



MOVILIDAD
PARA TODOS

Para una persona como Karol, un vehículo se transforma en una de las herramientas de accesibilidad y movilidad más necesarias en el día a día.



119

Su mensaje a la sociedad

Para Karol Lasso, lo más importante es llevar su mensaje de concientización sobre el respeto y apoyo que la sociedad puede brindar a las personas con discapacidad con pequeños cambios de hábitos y mentalidad, como el no estacionarse en lugares reservados, no meterse en las filas preferenciales, o construir sin pensar en la movilidad para todos. Pequeñas acciones que pueden cambiar positivamente la vida de muchas personas.

EXONERADOS

Movilidad para todos

Servicio especializado para las personas con discapacidad.

Experiencia de Compra

Toyota tiene amplia experiencia en el servicio especializado de movilidad inclusiva; el cual está enfocado hacia las personas que requieren adquirir un Toyota Exonerado.



ASESORÍA EMPÁTICA Y CON HUMANIDAD

Es fundamental conocer y entender las necesidades de las personas y sus familias que visitan el concesionario para garantizar la seguridad que necesitan.



ACOMPANIAMIENTO INTEGRAL DEL PROCESO

Todos los trámites necesarios, desde la generación del TOKEN para la firma electrónica, la Solicitud de Exoneración en el sistema de la SENA, entre otros.



SERVICIO PARA UNA COMPRA INTELIGENTE

Nuestro proceso con las personas con discapacidad garantiza transparencia, agilidad y las adaptaciones necesarias para lograr una inversión de calidad.

SELECCIONA TU MODELO DE VEHÍCULO



Conoce más de Toyota Exonerados en: www.toyota.com.ec



MOVILIDAD
PARA TODOS

Para adquirir tu vehículo Toyota exonerado debes presentar el documento que acredite la discapacidad, con un porcentaje mínimo del 30% de discapacidad.

Requisitos para obtener la Resolución

Toyota realizará un acompañamiento en el proceso de exoneración, partiendo con la obtención de la firma electrónica (TOKEN) hasta la resolución de exoneración en la SENAE.



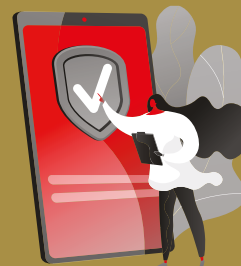
PASOS PARA APLICAR A UN EXONERADO

1. Documento que acredite la discapacidad
2. TOKEN (Firma electrónica)
3. Registro de usuario como operador de comercio exterior
4. Solicitud de autorización al Ministerio de Salud Pública para la exoneración en la Ventanilla Única Ecuatoriana (VUE)



PASOS PARA OBTENER EL TOKEN

1. Cancelar valor Security Data
2. Carta de un servicio básico (luz, agua o teléfono)
3. Cédula de Identidad
4. Documento que acredite la discapacidad



SOLICITUD DE EXONERACIÓN DE LA SENAE

1. Cédula de identidad
2. Documento que acredite la discapacidad
3. Contrato de importación

121

¿Por qué un Toyota Exonerado?

- Exención de restricciones a la circulación durante horarios Hoy No Circula
- Parqueaderos preferenciales
- Eliminación y/o reducción en el pago de Matrícula y otros
- Mejor precio de reventa

Grado de discapacidad

Del 30% al 49%:
Del 50% al 74%:

60%
70%

Porcentaje de exoneración

Grado de discapacidad

Del 75% al 84%:
Del 85% al 100%:

80%
100%

Porcentaje de exoneración

Escanea el código para más información.



Diplomáticos y Organismos Internacionales

Beneficio de Exoneración de Impuestos

Servicios de importación de vehículos Toyota.

Requisitos para la importación



FUNCIONARIOS DIPLOMÁTICOS

- Carné Diplomático
- Oficio emitido por el Ministerio de Relaciones Exteriores
- Resolución de Exoneración



ORGANISMOS NO GUBERNAMENTALES (ONG)

- RUC del Organismo
- Pasaporte vigente del Representante Legal del Organismo
- Nombramiento del Representante Legal
- Oficio de Cancillería emitido por el Ministerio de Relaciones Exteriores
- Convenio entre el Ministerio de Relaciones Exteriores y el Gobierno del país que pertenece el Organismo Internacional
- Resolución de Exoneración

122

Categorías Diplomáticos

Los montos aprobados se rigen según la siguiente categorización

PRIMERA	Jefes de Misiones, Embajador, Ministro Plenipotenciario.	VALOR FOB: Sin límite
SEGUNDA	Agregados Militares con grados de General, los Encargados de los Negocios con Cartas de Gabinete, los miembros de las Misiones Militares establecidas en el Ecuador.	VALOR FOB: USD 36000
TERCERA	Los Consejeros, Consejeros Comerciales o de cualquier otra índole, Agregados Militares Extranjeros. A esta categoría se asemejarán los Coroneles y Tenientes Coroneles, Miembros de las Misiones Militares.	VALOR FOB: USD 33400
CUARTA	Los Primeros Secretarios, a esta categoría se asemejarán los Mayores de las antes mencionadas Misiones Militares.	VALOR FOB: USD 31100
QUINTA	Los Segundos Secretarios, a esta categoría se asemejarán los Capitanes de las Misiones Militares.	VALOR FOB: USD 29000
SEXTA	Los Terceros Secretarios y los Adjuntos o Agregados Civiles, Comerciales, Culturales, de Prensa y de otra especialidad, a esta categoría se asemejarán los Tenientes y Subtenientes de las Misiones Militares o Asistentes de los Agregados Militares.	VALOR FOB: USD 27000
SÉPTIMA	Para Asistentes Extranjeros de los Agregados Militares con rango inferior a Subteniente.	VALOR FOB: USD 24700

Crédito tradicional

Así financias tu Toyota.

El 20% lo pones tú. El 80% te ayudamos a conseguirlo.

1

Tres simples pasos

2



Entrada y cuotas

Paga la entrada de tu Toyota desde el 20% y define tu plazo y cuotas.

Fináncialo con Toyota

Nuestro proceso te garantiza una solución rápida y conveniente.

123

3



AHORA VIVE LA EXPERIENCIA

Sedán, SUV o camioneta.
¿Cuál vas a elegir?



¿Qué es el Plan Certero?

Planifica tu compra y tu Toyota sin intereses.

Solo sigue estos pasos:



SELECCIONA EL CARRO

Escoge el modelo de Toyota que prefieras entre:

- Automóviles
- Camionetas
- SUVs
- Híbridos



ESCOGE TU CUOTA

Las cuotas son más bajas que otras formas de pago.

- Plazo de hasta 84 meses
- Sin intereses
- Ajustada a tu presupuesto



INSCRÍBETE

Inscríbete con un asesor y paga tu primera cuota.

Presenta: Cédula y Copia de servicio básico



¡LISTO!

Recibe tu carro por cualquiera de estas formas:

- Entrega programada
- Licitación
- Puntualidad en tus pagos

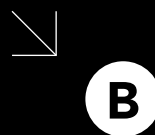
Sistema de ahorro programado en el que cada persona paga una cuota mensual fija lo cual crea un fondo común que permite a todos los clientes del grupo obtener de manera progresiva su carro.

PLANES DISPONIBLES



Maneja

Es una compra programada de tu carro, con un sistema equitativo de licitación o por adjudicación directa entre los clientes puntuales y consistentes en sus pagos.



Cambia

Tú decides la fecha y mes de entrega del carro. Puedes renovarlo. O si no deseas esperar puedes hacer una oferta y participar para ser adjudicado.

Para más información de tu plan entra a:
certero.ec





Una inversión inteligente.

Este plan otorga una conveniente alternativa de financiamiento, permitiendo renovar tu vehículo cada 3 años con cuotas bajas, disfrutando así de la mejor vida útil de tu vehículo.
¿Cómo funciona?



1

Escoge tu monto de entrada entre 25%-40%

2

Elige tu plazo de 24, 36 o 48 meses.

3

Al final de tu ciclo ¡Tú decides!



A

RENEVA

Estrena tu nuevo Toyota pagando la misma cuota

B

UPGRADE

Llévate un nuevo modelo con ajuste a tu cuota

C

REFINANCIA

Refinancia tu cuota final y quédate con tu Toyota

Beneficios



FINANCIAMIENTO A TU MEDIDA

Tú escoges la entrada y el plazo que quieras pagar con la mejor cuota del mercado.



ENTRADA ÚNICA

Una sola entrada de por vida.



FLEXIBILIDAD

Es tu decisión qué hacer al fin de tu ciclo: Renovación, Upgrade o Cancelar tu cuota final.



TRANSPARENTE

Pagos mensuales fijos, que conocerás desde el primer momento. Sin cambios ni variaciones.



MEJOR PRECIO DE REVENTA

Déjanos tu vehículo como parte de pago, ofrecemos el mejor precio del mercado.

Servicio Técnico Toyota

Mantenimiento, confianza especializada y alta calidad

¿En qué consiste?



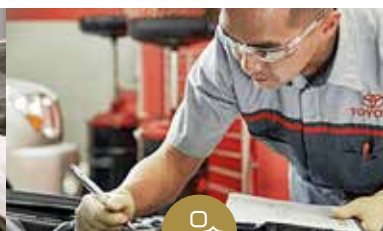
SERVICIO INSUPERABLE

- Puntualidad en la prestación del servicio.
- Servicio de Mantenimiento Express donde podrá visualizar el trabajo en su vehículo, comunicación con los técnicos y sala de espera con todas las comodidades.



SERVICIO MECÁNICO ESPECIALIZADO

- Técnicos certificados por Toyota Motor Corporation.
- Garantía en servicio y repuestos.
- Instalaciones y equipamiento con estándares internacionales de Toyota.



PRECIO JUSTO

- Precios transparentes, mayor valor por su dinero.
- Opciones de pago flexibles y acorde a sus necesidades.

126

MANTENIMIENTO EXPRESS



Técnicos especializados en el Programa de Mantenimiento Express con Certificación de Japón



Corto tiempo de entrega



Lavado express gratis



Confortables salas de espera



Supervisión directa y contacto permanente con el personal técnico.

REPUESTOS GENUINOS

Rendimiento máximo del vehículo y seguridad de sus ocupantes.



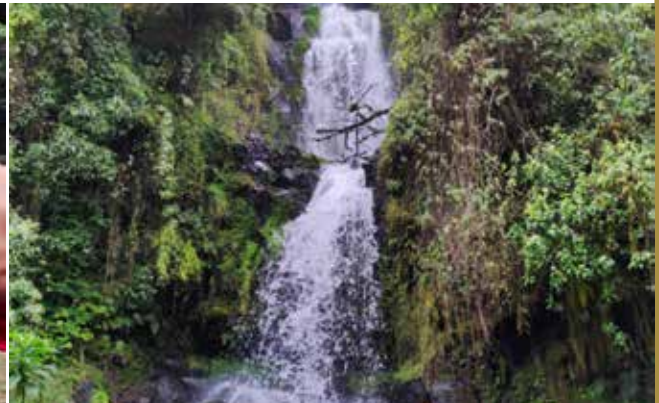
LUBRICANTES GENUINOS

Garantiza el 100% el desempeño de tu Toyota.



TOYOTA GO

Toyota Go Press-Trip Reserva Ecológica Santa Rita



127

Lanzamiento Toyota Go

El pasado mes de septiembre, Toyota del Ecuador hizo la presentación oficial de Toyota Go junto a miembros de la prensa e invitados especiales. Toyota Go es la nueva iniciativa de Toyota que busca promover un estilo de vida de aventura y descubrimiento para vivir experiencias únicas. El evento tuvo lugar en la Reserva Ecológica Santa Rita, en el Valle de Los Chillos. Consistió en una experiencia de comunidad y aventura para los participantes quienes pudieron caminar por senderos de vegetación endémica para conocer dos cascadas provenientes del río Pita, a más de compartir gratos momentos en conjunto. Toyota Go cuenta además con una aplicación disponible para Android e IOS, donde los miembros podrán acceder a contenidos únicos de viaje y un foro para compartir temas con la comunidad Toyota.

TOYOTA

Nueva agencia Toyota Importadora Tomebamba Loja

128



Con una gran inversión que reafirma su confianza en el país, la firma construyó un complejo de 4.500 m², que cuenta con un equipamiento especializado en mecánica y latonería y pintura. Además, tendrá a disposición de sus clientes todo el portafolio de vehículos y repuestos Toyota.

TOYOTA CUMPLE 50 AÑOS EN LOJA

Importadora Tomebamba inauguró en días pasados un moderno y tecnológico taller en Loja, en el marco del aniversario 50 del concesionario en esta ciudad.



El nuevo taller está ubicado en la Av. 8 de Diciembre y Lago Salado. Se trata de un complejo que cuenta con personal especializado y equipos de última tecnología para brindar un servicio integral a sus clientes, tanto para el área de ventas, como para servicio y repuestos.



Agencias a nivel nacional

QUITO

AGENCIA MATRIZ

— Av. 10 de Agosto N21-281 y Jerónimo Carrión
— 1800 22 72 22

AGENCIA CONDADO

— Av. La Prensa y Mariscal Sucre Centro Comercial Condado Shopping (planta baja).
— 1800 22 72 22

AGENCIA CUMBAYÁ

— Av. Interoceánica e Isidro Ayora.
— 1800 22 72 22

AGENCIA JARDÍN

— Av. Eloy Alfaro Esquina y Av. República.
— 1800 22 72 22

AGENCIA CHILLOS

— Av. San Luis S/N y 9na Transversal
— (07) 280-6144

AGENCIA SUR

— Av. Maldonado s/n y El Tablón sector San Bartolo.
— 1800 22 72 22

CENTRO DE EXPERIENCIA GRANADOS

— Av. Granados y Gonzalo Baca.
— 1800 22 72 22

TALLERES NORTE

— Panamericana Norte Km 41/2 y Bellavista
— 1800 22 72 22

TOYOTA SERVICE QUITO

— Av. Occidental N48-210 y Manuel Valdivieso
— (02) 2447 633

GUAYAQUIL

AGENCIA CARLOS JULIO AROSEMENA

— Av. Carlos Julio Arosemena Km 3.5
— (04) 3704700

AGENCIA ORELLANA

— Av. Francisco de Orellana (diagonal al Gobierno Zonal de Guayaquil)
— (04) 3704700

AGENCIA DAULE

— Km. 9.5 Vía a Daule (Frente a Fuerte Huancavilca)
— (04) 3704700

AGENCIA LA PIAZZA

— CC. La Piazza, Samborondón
— (04) 3704700

GUAYAQUIL REPUESTOS

— Av. Juan Tanca Marengo #200
— (04) 229-0760

GUAYAQUIL REPUESTOS CENTRO

— Los Ríos y 10 de Agosto (Esq.)
— (04) 236-1645

CUENCA

AGENCIA MATRIZ

— Av. España 17-30 al 17-70
— (07) 280 6144

AGENCIA TOYOCUENCA

— Av. Gil Ramírez Dávalos y Elia Liut
— (07) 286 2374

AGENCIA REPUESTOS CENTRO

— Manuel Vega 11-62 y Mariscal Lamar
— (07) 284 9998



IBARRA

AGENCIA COMERCIAL HIDROBO

— Av. Mariano Acosta 20-120 y Lucio
Tarquino Páez frente al parque "Ciudad Blanca"
— (06) 2631333

AMBATO

AGENCIA CARLOS LARREA

— Av. Atahualpa y Víctor Hugo
— (03) 3700460

TALLERES AMBATO

— 12 de Noviembre y 5 de Junio
— (03) 282-9959

RIOBAMBA

AGENCIA RIOBAMBA

— Av. La Prensa y Daniel León
— (03) 296-2251

AZOGUES

AGENCIA AZOGUES

— Av. 24 de Mayo y Augusto Sacoto
— (07) 224-2043

LOJA

AGENCIA LOJA

— Av. Universitaria y Miguel Riofrío
— (07) 257-1763

LOJA TALLERES

— Av. 8 de Diciembre y Lago Salado
— (07) 254-0662

MANTA

AGENCIA MANTA

— Av. 4 de noviembre y calle 119 esquina
— (05) 3700320

SANTO DOMINGO

AGENCIA SANTO DOMINGO

— Av. Esmeraldas y Av. De los Colonos S/N
esquina Redondel Sueño de Bolívar.
— 1800 22 72 22

QUEVEDO

AGENCIA QUEVEDO

— Av. Walter Andrade Fajardo 1210 y Av. 7
de octubre
— (05) 3704700 Ext. 2003

MACHALA

AGENCIA MACHALA

— Av. 25 de Junio km 1.5
— (07) 298 2631

MACAS

AUTOMOTORES DEL ORIENTE

— Av 29 de Mayo y Ela Rivadeneira. vía Sucua
— (09) 9 735 5431

EL COCA

AGENCIA EL COCA

— Av. Alejandro Labaka Km 2 1/2 y Francisco
de Orellana
— 1800 22 72 22



Descarga la app y viaja.

Ya disponible.



Casabaca

IMPORTADORA
TOMEBAMBA

Toyocosta